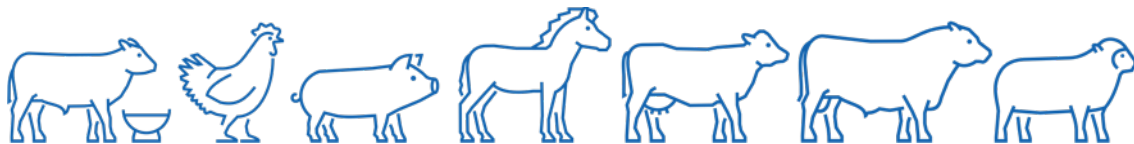


Biotécnicas *Argentina*

Nutrición y Salud Animal



WWW.BIOTECNICAS.COM.AR



➤ **Juntos**
impulsando
el desarrollo
productivo de
Coronel Dorrego

Biotécnicas
Argentina
Nutrición y Salud Animal

WWW.BIOTECNICAS.COM.AR



Soluciones Biotécnicas

Guía de productos para técnicos y profesionales veterinarios

Terminos y otros Ruminantes

Esc 01 (escopetazo)

Aditivo para los primeros días de vida del ternero, protege y limpia totalmente el intestino, previene diarreas, rehidrata, reduce significativamente la mortalidad gacheras colectivas.
Presentación: tarros de 3kg y bolsas de 25kg.

Efliter Premium

Alimento preiniciador terneros. Permite el desleche total del ternero. Proporciona nutrientes necesarios para estimular el desarrollo temprano del rumen.
Presentación: bolsas de 25kg.

Sustituto Lácteo

Especialmente formulado para aportar todos los nutrientes esenciales existentes en la leche, necesarios para un adecuado desarrollo y crecimiento de terneros.
Presentación: bolsas de 25kg.

Concentrado Proteico 40%

Asegura un destete precoz sin problemas sanitarios, ya que aporta vitaminas, minerales y aditivos necesarios para un desarrollo sin enfermedades. Se usa al 30% en destete y al 40% en preinicio de terneros y destete precoz. Uso en salida de bolsos de 25kg.



Bovinos y Feedlot

Dasgrow Extra

Premezcla completa para feedlot, con ionóforo, destinado a corregir deficiencias de vitaminas y minerales. Dosis: 25kg/Ton de alimento seco. **Presentación:** bolsas de 25kg y BigBag de 1000kg.

Dasgrow Maxgrow

Premezcla super engorde. 25kg / Tn.

Bovinos Tambó

Bovinos Extra

Premezcla para lactancia y desarrollo con lasaloid. Corrige la deficiencia de vitaminas y minerales, potencia la producción de leche. Dosis: 300g/vaca/día.
Presentación: bolsas de 25kg y BigBag de 1000kg.

Bovinos Extra Lactancia: EXTRA LECHE

Avés

Ponedoras

Preinicio: Minipellet Eflitar x 10 días + Agua CPX (300g/100 litros de agua).
Recría: PMX NON (25kg/Ton). **Postura:** PMX NON (25kg/Ton).
Ponedoras con Concentrado Proteico EFIPON: 50% Concentrado Proteico EFIPON + 50% maíz.
Se agrega Biocontrol 3 a todas las dietas.

Parrilleros

Preinicio: Minipellet Eflitar x 5 días + Agua CPX (300g/100 litros de agua).
Preinicio: Concentrado Eflitar al 50% + maíz o PMX Preinicio Parrilleros.
Inicio: Concentrado Eflitar al 45% + maíz o PMX Inicio Parrilleros.
Terminación: Concentrado Eflitar al 38% o PMX Parrilleros Terminación.

Porcinos

- Alimentos Minipellet Fase 0 - 1 - 2,
- Concentrado Proteico 10% **Presentación:** bolsas de 20kg.
- PMX Desarrollo
- PMX Terminación **Presentación:** bolsas de 20kg.
- Premezclas
- PMX Reproductor

Linea ECOPORK

- Minipellet Fase 2: Hasta 42 días
- Concentrado Proteico 10%
- PMX ECOPORK: al 3% desarrollo y gestación, al 4% en lactancia y al 2,5% en terminación.

Concentrado Proteico MULTIUSO

- Minipellet Fase 2: Hasta 56 días
- Concentrado Proteico MULTIUSO: al 40% en desarrollo y lactancia, al 33% en gestación y terminación.



Inicio o Acostumbramiento:

Terminos Extra

Premezcla completa para inicio y destete precoz. (Consultar dieta en folleto de Destete Precoz).

Dieta Seca con Conc. Proteico 40%

(Consultar dieta en folleto de Destete Precoz).

PMX Preparo Aniónico Potenciado

Suplementos vitamínicos minerales destinados a corregir desbalances Preparo - Inicio Lactancia. Consulte el folleto con toda la línea Preparo. **Presentación:** bolsas de 25kg.

Terminación:

Conc. Proteico 15%

Se mezclan con maíz entero. Terminación en 60 - 70 días. **Presentación:** bolsas de 25kg y a granel.

Biofeed 4%

Premezcla pelletizada proteica de inclusión al alimento al 4%. **Presentación:** bolsas de 25kg y a granel.

Conc. Proteico 10%

Conc. Proteico 25% Seguro

Biofeed 4%

Premezcla pelletizada proteica de inclusión al alimento al 4%. **Presentación:** bolsas de 25kg y a granel.



Ponedoras con una sola Premezcla

Preinicio: Minipellet Eflitar x 5 días + Agua CPX.
Recría: Suplemento BA1 40C.
Postura: Suplemento BA1 40C + 100kg. Carbonato de calcio.
Postura con Conc. Prol. EFIPON Postura: 50% Conc. + 50% maíz.

Parrilleros con una sola Premezcla

Preinicio: Minipellet Eflitar x 5 días + Agua CPX.
Inicio: Suplemento BA1 40C.
Terminación: Suplemento BA1 40C.



Toros - Reproductores - Cabañas

Toros en preparación:

- PMX Toro + Bioadsorb plus
- 180 a 300g / animal/día 30g / animal/día

Crecimiento reproductores:

- Terneros Extra ó Conc. 40% (30% más desarrollo oseo y muscular)
- PMX Transferencia embriones
- 300 a 350g / animal/día

Inicio reproductores:

- Efliter Premium + Conc. 40%
- 180 a 300g / animal/día

Mejorador extra del estado corporal y sostén en días de exposición.

- Esc 02 Toros 0,8 a 1,5 kg / animal / día



Equinos

Suplemento BA1 Equinos

Premezcla vitamínica mineral completa para potrillos, yeguas y caballos.
Presentación: bolsas de 25kg.

Balancedo PEGASUS

Alimento balanceado que aporta nutrientes completos para un adecuado desarrollo, reproducción y cría. **Presentación:** bolsas de 25kg.

Ovinos

Conc. Proteico Ovinos

Concentrado para formular raciones con cereales: 60-40% de cereales. 70-30% de cereales. 60-40% de cereales. 70-30% de cereales. 80-20% de cereales. **Presentación:** bolsas de 25kg y a granel.

Caninos

Alimento Premium Biotécnicas Argentina

Alimento balanceado completo para perros adultos. Resalta brillo y suavidad del pelo, digestión óptima, ingredientes de primera calidad, mayor palatabilidad. **Presentación:** bolsas de 20kg.

Avés Ornamentales y Canarios

Singer Minipellet

Alimento con todos los nutrientes esenciales. Se usa en forma permanente acompañado de semillas. **Presentación:** tarros de 3kg y bolsas de 25kg.

Suplemento MegaBA

Premezcla balanceada para preparar el pastón para canarios y ornamentales en general. **Presentación:** tarros de 1 y 5 kg y bolsas de 20kg.

Aditivos

- [1] Bioadsorb Plus Secuestrante de toxinas, inmunomodulador, protector hepático.
- [2] Biomix Acidificante Anticlimonella, antibacteriano natural, mejorador de la sanidad intestinal.
- [3] (1+2) Biocontrol 3 Secuestrante de toxinas, inmunomodulador, protector hepático, antibacteriano natural, uso obligado.
- [4] Aditivo Enziphyt Multifuncional mejorador de la producción para dietas con altas concentraciones de PMA.
- [3+4] Biocontrol 4 Disminuye la presión osmótica del contenido intestinal con menor arrastre de agua.
- Bioadsorb PowerMix Secuestrante de toxinas, inmunomodulador, protector hepático, anticácido en bovinos.
- Biomix Enzimático Enzimas para proteínas fibras.
- Aditivo Biofort Fortalecedor de carcasa. Más crecimiento oseo. Fortalecedor de cáscara de huevo. Dosis: 500gr/ton.

Sales Minerales Magnesiadas

- Prelac Magnesio AP
- Mineral SP Bovinos
- PMX Magnesada LSD

Suplemento BA Electrolítico

Suplemento electrolítico para mezclar con la ración, desarrollado para ayudar a rehidratar después del entrenamiento atlético/competición o tras viajes largos.

Antioxidante celular BioCarotén

Suplemento vitamínico mineral antioxidante, desarrollado para reforzar las defensas celulares al aumentar la capacidad del animal para afrontar períodos críticos de estrés y mejorar conjuntamente la capacidad de respuesta inmune reproductiva.

PMX Lanares Extra Aniónico

Suplemento vitamínico mineral con ionóforo, destinado a corregir deficiencias de vitaminas y minerales y potenciar la ganancia de peso. Ayuda a prevenir la formación de cálculos renales (urolitiasis). **Presentación:** bolsas de 20kg.

Suplemento Biomix M Caninos

Premezcla vitamínica mineral correctora total para: crecimiento, lactancia, pódregre, perros geriatricos, mejora pelaje, huesos fuertes. Contiene: vitaminas, minerales, enzimas digestivas, secuestrante de toxinas, protector hepático, refuerzo de defensas. Dosis: 40g/kg en alimento preparado casero; 20g/kg en refuerzo de otros alimentos. **Presentación:** tarros de 1kg y bolsas de 25kg.



Suplemento BioKeratin (CASCOS)

Suplemento vitamínico mineral con aminoácidos para mezclar con la ración. Especialmente indicado para casos de cascos débiles y quebrados y pelaje sin brillo.

Concentrado proteico Equinos

Energía, proteínas, minerales y vitaminas para los animales en crecimiento, yeguas y padillos con alta exigencia reproductiva y caballos con elevado rendimiento deportivo. **Presentación:** bolsas de 25kg.

Balancedo Crecimiento:

- Balancedo Crecimiento 0 - 6 Meses
 - Balancedo Crecimiento 6 - 12 Meses
- Alimento adaptado para un adecuado desarrollo OSEO y MUSCULAR. Especial fortalecimiento de huesos largos de manos y pies.

Balancedo TRAINING

Alimento balanceado formulado con una mezcla de granos que proporcionan energía, con el agregado de nutrientes que brindan el aporte de proteína de origen vegetal, y con los minerales y vitaminas que el caballo atleta necesita.



Balancedo Efliter Premium

Alimento preiniciador para corderos, asegura un alto consumo y desarrollo desde los primeros días de vida. **Presentación:** bolsas de 25kg.

Alimento Balanceado Ovinos

Sustituto Lácteo

Conc. Proteico Aniónico (Anticálculos)

Peces Ornamentales

Mega Fish Agua Fria

Alimento en escamas para peces de agua fría. **Presentación:** tarros de 12 y 20gr.

Mega Fish Tropicales

Alimento en escamas para peces tropicales. **Presentación:** tarros de 12 y 20gr.

Mega Fish Carpas

Alimento molido fino para carpas. **Presentación:** tarros de 2kg. (granos de 3 y 6mm.)



Equilibrador Total

Concentrado proteico para agregar al 20% a alimentos energéticos. Uso en canarios, cría de cardinales y demás ornamentales. **Presentación:** tarros 500gr y 3kg y bolsas de 25kg.

Pastón BA

Balancedo CON HUEVO, aporta nutrientes para crecimiento, reproducción, plumaje de calidad y con brillo, salud y fortaleza. Se agrega 25 a 35% de agua para formar el pastón. **Presentación:** bolsas de 5 y 15kg.

Aditivos

- Aqua CPX
- ClorBa 30%
- Aditivo ATB OT
- Aditivo VGR
- Bovinos Maxgrow
- BMD 10%
- Aditivo TLM 10% (tiulina)

Antiparasitarios

- PMX Fen
- Dosis: 500 - 600 gr/ton x 5 días.

Antiempestas

- Timpanón Dosis: Novillos: 20gr / día. Vaca lechera: 40gr / día.

Biotécnicas *Argentina*

Nutrición y Salud Animal



- | | |
|------------------|-----------------------|
| 1 Vaca Cría | 4 Feedlot Terminación |
| 2 Destete Precoz | 5 Tambo |
| 3 Recría | 6 Toros |

1 Vaca Cría:

- Prelac Magnesio.
- Prelac Proteico.
- Bloques Magnesiados.
- Conc. 40% Destete precoz.
- Terneros Extra.
- Aditivo ATB.
- Feedlot.
- Aditivo Antiestrés Calórico Plus

5 Tambo:

- Esc 01.
- Sustituto Lácteo.
- Efiter Premium.
- Concentrado 40%.
- Bovinos Extra.
- Bovinos Extra Lactancia.
- Terneros Extra.
- Dasgrow Extra.
- PMX Parto.
- Concentrado Vaca Punta.
- Balanceado Lechera 16%.
- BioFeed 4%.
- Conc. EXPORUM 20%.
- Antiempastes Timpanón.
- Aditivo Antiestrés Calórico Plus

2 Destete Precoz:

- Prelac Proteico.
- Bloques Magnesiados.
- Concentrado 40%.
- Terneros Extra.
- Aditivo ATB.
- Feedlot.
- Efiter Premium.
- Conc. EXPORUM 20%.
- Aditivo Antiestrés Calórico Plus

6 Toros:

- Productos Toros.
- Prelac Magnesio.
- Bloque ESC Toro.
- Alimento Balanceado Toro.
- Antiempastes Timpanón.
- Aditivo Antiestrés Calórico Plus

3 Recría, crecimiento intermedio (200 a 500kg.):

- Prelac Proteico.
- Bloques Magnesiados.
- Concentrado 25%.
- Concentrado 40%.
- Concentrado 50%.
- Dasgrow Extra.
- Aditivo ATB.
- Feedlot.
- Balanceado Recría.
- HT Rodeo General. (consumo autolimitado).
- BioFeed 4%.
- Conc. EXPORUM 20%.
- Antiempastes Timpanón.
- Aditivo Antiestrés Calórico Plus

4 Feedlot Terminación:

- Prelac Proteico.
- Bloques Magnesiados.
- Concentrado 10%.
- Concentrado 15%.
- Concentrado 25%.
- Terneros Extra.
- Dasgrow Extra.
- Dasgrow Maxgrow.
- Feedlot.
- Balanceado Terminación.
- BioFeed 4%.
- Conc. EXPORUM 20%.
- Antiempastes Timpanón.
- Aditivo Antiestrés Calórico Plus

1

Vaca Cría

- Prelac Magnesio.
- Prelac Proteico.
- Bloques Magnesitados.
- Concentrado 40% Destete precoz.
- Terneros Extra.
- Aditivo ATB.
- Feedlot.
- Aditivo Antiestrés Calórico Plus.



Suplemento Mineral

Prelac Magensio AP



Suplemento mineral destinado a corregir deficiencias de minerales en general, especialmente de magnesio. Formulado con magnesio de alta digestibilidad y palatabilidad.

- ✓ **ALTA** palatabilidad.
- ✓ **OPTIMIZA** resultados productivos a campo.
- ✓ **PRÁCTICO** uso en bateas.
- ✓ **ERRADICA** casos de deficiencias minerales e hipomagnesemias.
- ✓ **AUMENTA** ganancia de peso y resultados reproductivos de animales en pastoreo

Indicaciones de uso:

Uso en bateas o añadir al alimento, haciendo premezcla previa.

Especies y categorías a las que se destina:

Rumiantes en general.

Presentación:

Bolsa de 25 kg.

Dosificación:

En general: 20 a 50 g por cada 100 kg de peso vivo.

Terneros: 90 g/animal/día.

Novillitos y vaquillonas: 120 g/animal/día.

Novillos: 150 g/animal/día.

Vacas lecheras: 220 g/animal/día.

Toros: 200 g/animal/día.

Suplemento
Mineral

Líder en
nutrición
y salud
animal

Prelac Proteico

Sal mineral magnesiada proteica.



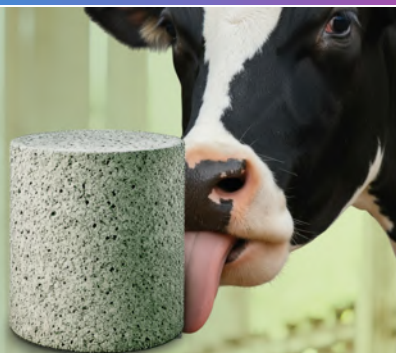
Sal mineral magnesiada
con proteínas para pastos secos.

Mezcla mineral magnesiada y
proteica, indicada para aportar
proteínas en recrias.

MINEROCK

Bloque Mineral para lamer

Para ser utilizado bajo condiciones de pastoreo directo.



Provee al animal de minerales de alta biodisponibilidad cubriendo deficiencias estacionales o continuas.



APORTA:

- ▶ **Magnesio** como óxido y cloruro
- ▶ **Fósforo** como FOSFATO VEGETAL
- ▶ **Calcio** como carbonato
- ▶ **Sodio** como cloruro
- ▶ **Manganeso**
- ▶ **Zinc**
- ▶ **Cobre**
- ▶ **Yodo**
- ▶ **Selenio**
- ▶ **Cobalto**
- ▶ **Con MAGNESIO SABORIZADO**



✓ Especies a las que se destina:
Bovinos, ovinos y caprinos.

✓ Contenido de la caja:
1 bloque de 15 kg.

▶ **Dosificación:** Se ofrece libremente a autoconsumo a razón de un bloque cada 50 animales. Se estima una ingesta diaria de 50 a 100 gramos por animal según el grado de deficiencia.

▶ **Forma de uso:** Suministrar en bateas, a cielo abierto, con una separación de aproximadamente diez metros uno de otros. Ubicar cerca de bebederos, comederos sombreados y/o dormitorios. Los bloques son de autoconsumo, el mismo puede variar de acuerdo a la particularidad de cada establecimiento, rodeo, de su manejo y del suministro de otras fuentes de alimento.

DESTETE PRECOZ

CONC. PROT. 40%

Impacto del desarrollo rápido en bovinos en crecimiento

Una forma de independizarse del clima y de los precios



Bovinos Carne



Bovinos Leche



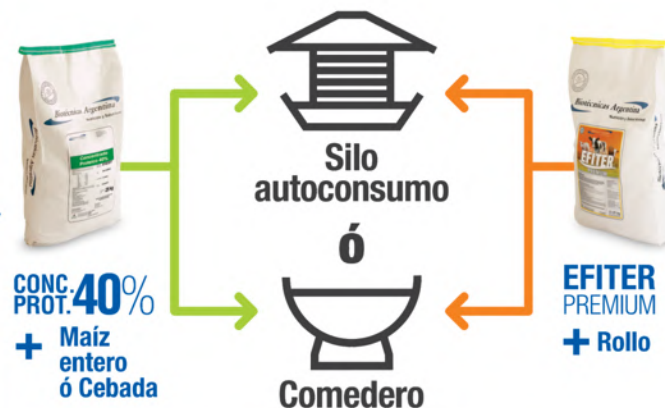
Reproductores Cabañas

Comienzo alimentación:

Desde: 50kg PV. (1 mes de vida)

Hasta: 200kg PV.

Duración: 125 días.



Resultados técnico-económicos comprobados !!!



Bovinos Carne

- Servicio vacas sin terneros.
- 95 - 98% Preñez.
- 98% Supervivencia Terneros.
- Aumenta títulos vacunales.
- Cambio notable del pelaje.

- Aumenta de 3 a 10 veces la utilidad (u\$s 25 a u\$s 80 / Ha extra cada 100 vacas según precio del ternero)
- **Rango / precio ternero:** 2,23 u\$s - 3 u\$s/kg.

- Aumenta rodeo vacas en un 20% con Suplementación vacas Preparto o 1ª mes lactancia + 4%.
- Si además encerramos desde 200 a 300 kg: + 20% vacas: **Total: 44% + vacas.**



Bovinos Leche

- Desleche 30 días.
- Sin neumonías. • Sin pietín.
- Cambio notable del pelaje.

- Aumenta títulos vacunales.
- Sin pérdidas por mortandad.
- Servicio 11 a 12 meses.

- Mayor ingreso de vaquillona a ordeño.
- 20% + facturación en leche.



Reprod. Cabañas

- Servicio vacas sin terneros.
- Mayor desarrollo muscular.
- Mayor crecimiento.

- Aumenta títulos vacunales.
- +20% de musculatura al año.
- Menor descarte por circunferencia escrotal.

- Sin neumonías.
- Sin pietín. • Sin querato.
- Cambio notable del pelaje.

Suplemento Terberos EXTRA

Lider en
nutrición
y salud
animal

Suplemento vitamínico mineral con ionóforo, coccidiostato y promotor de crecimiento, destinado a la producción de alimentos para terneros.



Suplemento vitamínico mineral con ionóforo, coccidiostato y promotor de crecimiento, destinado a la producción de alimentos para terneros.

Composición centesimal por kg.

Calcio (Ca)	25,82	%	Vitamina E	930,00	mg
Fósforo (P)	1,56	%	Menadiona (K3)	53,70	mg
Sodio (Na)	7,17	%	Tiamina (B1)	34,90	mg
Cloro (Cl)	12,85	%	Riboflavina (B2)	133,69	mg
Potasio (K)	2,09	%	Piridoxina (B6)	75,03	mg
Hierro (Fe)	2.673,75	mg	Cianocobalamina (B12)	0,33	mg
Zinc (Zn)	2.674,58	mg	Niacina	855,57	mg
Manganeso (Mn)	1.581,00	mg	Ac. Pantoténico	213,89	mg
Cobre (Cu)	465,00	mg	Biotina	0,34	mg
Iodo (I)	22,48	mg	Colina	6.975,00	mg
Selenio (Se)	9,29	mg	Ac. Fólico	20,05	mg
Cobalto (Co)	6,82	mg	Ionóforo	2975,88	mg
Vitamina A	241.800,00	UI	Clortetraciclina	3.395,70	mg
Vitamina D3	69.750,00	UI	Fitasa	7.800,00	FYT

Indicaciones de uso:

Añadir al alimento, haciendo premezcla previa, prestando atención en su correcto mezclado.

Especies y categorías a las que se destina:

Bovinos de destete precoz y acostumbramiento de terneros en inicio de feed lot.

Dosificación:

-Ternero destete precoz: 70 g/animal/día.

-Ternero feed lot: 100 g/animal/día.

Presentación:

Bolsa de 25 kg.

Aditivo ATB

Antimicrobiano de amplio espectro indicado para el uso profiláctico y terapéutico de trastornos de las vías respiratorias (neumonías) y del tracto digestivo.

ALTO
valor
protector



A NIVEL INTESTINAL

Mayor control de la flora intestinal al combinarlo con:

Aditivo **Bioadsorb PLUS**

ó

Aditivo **Biomix Acidificante**



CON OTROS ANTIBIÓTICOS

Logra un aumento en el espectro de acción al combinarlo con:

Macrólidos o con
Aminoglucosidos
y **Sulfamidas**.

✓ Resistencia:

No es un problema tratándose de un uso razonable pero existe resistencia cruzada entre otras tetraciclinas.

✓ Degradación del medio ambiente:

Con piso de compost: **50 a 100 días.**

Sin piso de compost: **más de 30 días.**

✓ Fórmula:

300 gr clortetrsciclina.
700 gr excipiente.

✓ Dosificación:

3 kg / Tn / alimenti

PRECAUCIONES Y ADVERTENCIAS: Toda tetraciclina produce quelación con metales di o trivalentes como el calcio, magnesio y/o manganeso.
No utilice en terneros lactantes debido a que se inactiva en presencia de leche.

Biotécnicas Argentina no se responsabiliza por el mal uso de este producto.

Feedlot y SUS USOS

Líder en
nutrición
y salud
animal



Inicio de alta ganancia y Destete Precoz

CA: 4 : 1
GDP: 1,2 - 1,6

Maíz ó Cebada: 600kg + Concentrado 40%: 400kg

USO: En cualquier Inicio de Feedlot durante 20 días ó en Crecimiento desde 50kg. hasta 200kg. PV.

Es tan fácil como poner el concentrado e irse a tomar mate!



Recría ó Crecimiento moderado

CA: 6,7 : 1 GDP: 1

1 Conc. 50% desarrollo + Maíz entero 50%



2 Maíz ó Cebada: 750kg Concentrado 25%: 250kg + Rollo o pastoreo

3 Concentrado 40%: 30% Maíz ó Cebada: 70% + Rollo o pastoreo

4 Balanceado Autoconsumo autolimitado + Rollo o pastoreo

USO: Entre los 170 - 200 kg. hasta 300 - 330 kg.



Terminación

CA: 5,6 : 1
GDP: 1,6 - 1,7

Las 3 fórmulas con fibra los primeros 3 días

1 Maíz o Cebada entero: 850kg + Conc. 15%: 150kg

2 Maíz o Cebada entero: 900kg + Concentrado 10%: 100kg

3 Maíz o Cebada entero: 750kg + Concentrado 25%: 250kg

Como se usa este plan en terminación de overos?:

- Desde los 30 días de edad hasta los 130kg/PV: Concentrado 40%: 40% + Maíz entero: 60%
- Desde los 130kg/PV hasta terminación: Concentrado 15%: 15% + Maíz entero: 85% Alimentación a discreción sin rollo

Inicio de alta ganancia

CA: 4 : 1
GDP: 1,3 - 1,8

Maíz o Cebada: 50 - 65%

Silajes o Fibrosos húmedos: 15 - 35%

Expeller de soja u otro Proteico: 10 - 15%

Terneros Extra: 1,5%

USO: En cualquier Inicio de Feedlot durante 20 días ó en Crecimiento desde 50kg. hasta 200kg. PV.



Recría ó Crecimiento moderado

CA: 6,7 : 1
GDP: 0,9 - 1,2

Maíz o Cebada: 20 - 40 %

Silajes o Fibrosos húmedos: 30 - 60 %

Expeller de soja u otro Proteico: 10 - 25 %

Dasgrow Extra ó Dasgrow Maxgrow: 1,4 - 1,7 %

Balanceado Autoconsumo autolimitado + Rollo ó pastoreo

USO: Entre los 170 - 200 kg. hasta 300 - 330 kg.



Terminación

CA: 5,5 - 6,5 : 1
GDP: 1,2 - 1,6

Maíz o Cebada: 60 - 70%

Silajes o Fibrosos húmedos: 10 - 25%

Expeller de soja u otro Proteico: 10 - 20%

Dasgrow Extra ó Dasgrow Maxgrow: 1,7 - 2,1%

Como se usa este plan en terminación de overos?: Arranca la terminación desde los 150kg de PV.



Aditivo
Antiestrés
Calórico **PLUS**

Suplemento vitamínico mineral especialmente formulado para ayudar a disminuir los efectos del estrés calórico.



**REDUCE
EL ESTRÉS
CALÓRICO**



↓ Disminuye Estrés calórico **↓ Disminuye** Mortandad **↑ Aumenta** Productividad

Dosificación:

Aditivo

Antiestrés
Calórico **PLUS**

**5Kg / 100 vacas ó
2 a 3 gr / litro de agua**

**! RENOVAR CADA
12 HORAS**



Indicaciones de uso:

La solución debe ser preparada diariamente en la cantidad total a utilizarse. Durante el período de tratamiento debe impedirse a los animales el acceso a otras fuentes de agua

Contraindicaciones y advertencias:

Respetar la dosificación.
No posee período de carencia.
Presentación: Tarro de 5kg. Bolsa de 25kg.

1 Vaca Cría:

- Prelac Magnesio. \$:
- Prelac Proteico. \$:
- Bloques Magnesiados. \$:
- Concentrado 40% Destete precoz. \$:
- Terneros Extra. \$:
- Aditivo ATB. \$:
- Feedlot.
- Aditivo Antiestrés Calórico Plus. \$:

2

Destete Precoz

- Prelac Proteico.
- Bloques Magnesados.
- Concentrado 40%.
- Terneros Extra.
- Aditivo ATB.
- Feedlot.
- Efiter Premium.
- Conc. Prot. EXPORUM 20%.
- Aditivo Antiestrés Calórico Plus.



Suplemento
Mineral

Líder en
nutrición
y salud
animal

Prelac Proteico

Sal mineral magnesiada proteica.



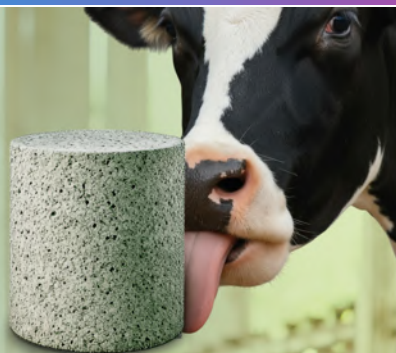
Sal mineral magnesiada
con proteínas para pastos secos.

Mezcla mineral magnesiada y
proteica, indicada para aportar
proteínas en recrias.

MINEROCK

Bloque Mineral para lamer

Para ser utilizado bajo condiciones de pastoreo directo.



Provee al animal de minerales de alta biodisponibilidad cubriendo deficiencias estacionales o continuas.



APORTA:

- ▶ **Magnesio** como óxido y cloruro
- ▶ **Fósforo** como FOSFATO VEGETAL
- ▶ **Calcio** como carbonato
- ▶ **Sodio** como cloruro
- ▶ **Manganeso**
- ▶ **Zinc**
- ▶ **Cobre**
- ▶ **Yodo**
- ▶ **Selenio**
- ▶ **Cobalto**
- ▶ **Con MAGNESIO SABORIZADO**



✓ **Especies a las que se destina:**
Bovinos, ovinos y caprinos.

✓ **Contenido de la caja:**
1 bloque de 15 kg.

▶ **Dosificación:** Se ofrece libremente a autoconsumo a razón de un bloque cada 50 animales. Se estima una ingesta diaria de 50 a 100 gramos por animal según el grado de deficiencia.

▶ **Forma de uso:** Suministrar en bateas, a cielo abierto, con una separación de aproximadamente diez metros uno de otros. Ubicar cerca de bebederos, comederos sombreados y/o dormitorios. Los bloques son de autoconsumo, el mismo puede variar de acuerdo a la particularidad de cada establecimiento, rodeo, de su manejo y del suministro de otras fuentes de alimento.

Concentrado PROTEICO 40%



Uso: En guachera desde los 30 días de edad.
Para destete precoz a partir de los 60 días de edad.
(desde 70 kg hasta 200 kg P.V.)



**CONVERSIÓN
ALIMENTICIA**
2,5 a 4:1
EFICIENCIA DE CONVERSIÓN

Kgs. De alimento para
1 kg. De carne

Dosis: A discreción
desde el primer día
de la alimentación

Beneficios:

- ➔ Asegura un destete precoz sin problemas sanitarios, ya que aporta vitaminas, minerales, y aditivos necesarios para un desarrollo sin enfermedades.
- ➔ Aporta 12 vitaminas más ionóforos, que garantiza un rápido crecimiento y desarrollo.
- ➔ Bajo costo de flete, al transportarse el 40 % del alimento.
- ➔ Nos permite usar el grano de maíz que se tiene en el establecimiento, economizando de esta manera el costo de la dieta.
- ➔ Fórmula para suministrar a discreción desde el primer día.



Precauciones y advertencias: No usar como fuente de fibra en silajes de alfalfa, pastura o maíz (solo usar rollo de paja)

Suplemento Terberos EXTRA

Lider en
nutrición
y salud
animal

Suplemento vitamínico mineral con ionóforo, coccidiostato y promotor de crecimiento, destinado a la producción de alimentos para terneros.



Suplemento vitamínico mineral con ionóforo, coccidiostato y promotor de crecimiento, destinado a la producción de alimentos para terneros.

Composición centesimal por kg.

Calcio (Ca)	25,82	%	Vitamina E	930,00	mg
Fósforo (P)	1,56	%	Menadiona (K3)	53,70	mg
Sodio (Na)	7,17	%	Tiamina (B1)	34,90	mg
Cloro (Cl)	12,85	%	Riboflavina (B2)	133,69	mg
Potasio (K)	2,09	%	Piridoxina (B6)	75,03	mg
Hierro (Fe)	2.673,75	mg	Cianocobalamina (B12)	0,33	mg
Zinc (Zn)	2.674,58	mg	Niacina	855,57	mg
Manganeso (Mn)	1.581,00	mg	Ac. Pantoténico	213,89	mg
Cobre (Cu)	465,00	mg	Biotina	0,34	mg
Iodo (I)	22,48	mg	Colina	6.975,00	mg
Selenio (Se)	9,29	mg	Ac. Fólico	20,05	mg
Cobalto (Co)	6,82	mg	Ionóforo	2975,88	mg
Vitamina A	241.800,00	UI	Clortetraciclina	3.395,70	mg
Vitamina D3	69.750,00	UI	Fitasa	7.800,00	FYT

Indicaciones de uso:

Añadir al alimento, haciendo premezcla previa, prestando atención en su correcto mezclado.

Especies y categorías a las que se destina:

Bovinos de destete precoz y acostumbramiento de terneros en inicio de feed lot.

Dosificación:

-Tertero destete precoz: 70 g/animal/día.

-Tertero feed lot: 100 g/animal/día.

Presentación:

Bolsa de 25 kg.

Aditivo ATB

Antimicrobiano de amplio espectro indicado para el uso profiláctico y terapéutico de trastornos de las vías respiratorias (neumonías) y del tracto digestivo.

ALTO
valor
protector



A NIVEL INTESTINAL

Mayor control de la flora intestinal al combinarlo con:

Aditivo **Bioadsorb PLUS**

ó

Aditivo **Biomix Acidificante**



CON OTROS ANTIBIÓTICOS

Logra un aumento en el espectro de acción al combinarlo con:

Macrólidos o con **Aminoglucosidos** y **Sulfamidas**.

✓ Resistencia:

No es un problema tratándose de un uso razonable pero existe resistencia cruzada entre otras tetraciclinas.

✓ Degradación del medio ambiente:

Con piso de compost: **50 a 100 días.**

Sin piso de compost: **más de 30 días.**

✓ Fórmula:

300 gr clortetrsciclina.
700 gr excipiente.

✓ Dosificación:

3 kg / Tn / alimenti

PRECAUCIONES Y ADVERTENCIAS: Toda tetraciclina produce quelación con metales di o trivalentes como el calcio, magnesio y/o manganeso.
No utilice en terneros lactantes debido a que se inactiva en presencia de leche.

Biotécnicas Argentina no se responsabiliza por el mal uso de este producto.

Feedlot y SUS USOS

Líder en
nutrición
y salud
animal



Inicio de alta ganancia y Destete Precoz

CA: 4 : 1
GDP: 1,2 - 1,6

Maíz ó Cebada: 600kg + Concentrado 40%: 400kg

USO: En cualquier Inicio de Feedlot durante 20 días ó en Crecimiento desde 50kg. hasta 200kg. PV.

Es tan fácil como poner el concentrado e irse a tomar mate!



Recría ó Crecimiento moderado

CA: 6,7 : 1 GDP: 1

1 Conc. 50% desarrollo + Maíz entero 50%



2 Maíz ó Cebada: 750kg Concentrado 25%: 250kg + Rollo o pastoreo

3 Concentrado 40%: 30% Maíz ó Cebada: 70% + Rollo o pastoreo

4 Balanceado Autoconsumo autolimitado + Rollo o pastoreo

USO: Entre los 170 - 200 kg. hasta 300 - 330 kg.



Terminación

CA: 5,6 : 1
GDP: 1,6 - 1,7

Las 3 fórmulas con fibra los primeros 3 días

1 Maíz o Cebada entero: 850kg + Conc. 15%: 150kg

2 Maíz o Cebada entero: 900kg + Concentrado 10%: 100kg

3 Maíz o Cebada entero: 750kg + Concentrado 25%: 250kg

Como se usa este plan en terminación de overos?:

• Desde los 30 días de edad hasta los 130kg/PV:

Concentrado 40%: 40% + Maíz entero: 60%

• Desde los 130kg/PV hasta terminación: Concentrado 15%: 15%

+ Maíz entero: 85% Alimentación a discreción sin rollo



Inicio de alta ganancia

CA: 4 : 1
GDP: 1,3 - 1,8

Maíz o Cebada: 50 - 65%

Silajes o Fibrasos húmedos: 15 - 35%

Expeller de soja u otro Proteico: 10 - 15%

Terneros Extra: 1,5%

USO: En cualquier Inicio de Feedlot durante 20 días ó en Crecimiento desde 50kg. hasta 200kg. PV.



Recría ó Crecimiento moderado

CA: 6,7 : 1
GDP: 0,9 - 1,2

Maíz o Cebada: 20 - 40 %

Silajes o Fibrasos húmedos: 30 - 60 %

Expeller de soja u otro Proteico: 10 - 25 %

Dasgrow Extra ó Dasgrow Maxgrow: 1,4 - 1,7 %

Balanceado Autoconsumo autolimitado + Rollo ó pastoreo

USO: Entre los 170 - 200 kg. hasta 300 - 330 kg.



Terminación

CA: 5,5 - 6,5 : 1
GDP: 1,2 - 1,6

Maíz o Cebada: 60 - 70%

Silajes o Fibrasos húmedos: 10 - 25%

Expeller de soja u otro Proteico: 10 - 20%

Dasgrow Extra ó Dasgrow Maxgrow: 1,7 - 2,1%

Como se usa este plan en terminación de overos?: Arranca la terminación desde los 150kg de PV.



Balanceado **EFITER** Premium

Alimento
Balanceado
Preiniciador



Uso: ✓ Terneros de Guachera desde nacimiento
✓ Destete precoz 20 - 50 días y luego seguir con 40% + maíz.

Beneficios:

- ➔ Estimula el consumo temprano.
- ➔ Alta palatabilidad.
- ➔ Reduce la necesidad de leche en guachera y permite desleche anticipado.
- ➔ Control total del intestino.
- ➔ **Bioadsorb Plus:**
secuestrante de toxinas, protector hepático, inmunomodulador.
- ➔ **Biomix Acidificante:**
mayor digestión de la leche, mejor sanidad intestinal.
- ➔ **Biomix Enzimático:**
mayor digestibilidad de fibras, energía, proteína y otros nutrientes.

Dosis:



**Consumo ad libitum
desde el primer día.**



**Acompañar
con leche los
primeros 30 días
de vida.**

**Luego
seguir con
agua fresca
y limpia**

Presentación: Bolsas de 25 kg y a Granel.

Concentrado proteico **EXPORUM 20%**

Concentrado proteico **libre de compuestos químicos**, con aditivos naturales orgánicos, vitaminas y minerales, destinado a la alimentación bovina.



100%
AGRO
ECOLÓGICO



Uso con MAÍZ
entero seco



Concentrado proteico
EXPORUM

20%



80%

Maíz
entero seco



Uso con CEBADA
grano entero seco



Concentrado proteico
EXPORUM

20%



80%

Cebada grano
entero seco



Uso como corrector
de silajes de maíz



Concentrado proteico
EXPORUM

12%

En silajes de maíz. Se equilibra
en minerales y proteínas.



Uso en suplementación
de animales de cría
pastoreando verdes

Comedero de
autoconsumo
de:



Concentrado proteico
EXPORUM

20%



Maíz
ó **Cebada**
ó **Avena**

CONVERSIÓN
ALIMENTICIA

4 a 6 kg

de alimento por cada kilo de ganancia de peso.

GDP: 1,3-1,9 kg



MENOS DÍAS EN CORRAL

MENOS DÍAS PARA ALIMENTAR

✓ **Especies y categorías a las que se destina:**

Bovinos desde 120 hasta 450 kg.
Bovinos de carne (recría en general).

✓ **Consumo** A discreción.

Como corrector de silaje: dar 1,800 kg / animal / día.

✓ **Presentación:** Bolsa de 25kg. y a Granel.

Biotécnicas Argentina no
se responsabiliza por el
mal uso de este producto.

PRECAUCIONES Y ADVERTENCIAS:

- En caso de pasar de maíz a cebada en el mismo ciclo de engorde, el cambio debe ser gradual.
- Utilizar con maíz entero seco o cebada entera seca. - No utilizar con maíz húmedo. - No usar en vacas produciendo leche.
- En los primeros 5 días suministrar rollo a discreción. - En días de tormentas suministrar rollo a discreción.
- No usar como fuente de fibra en silajes de alfalfa, pastura o maíz (solo usar rollo de paja)
- En dietas con granos enteros + concentrados proteicos, no acompañar con silajes, solo con rollos de paja o pastura.
- No usar con silaje de alfalfa, silaje de pastura o silaje de maíz. No usar en forma ad libitum en vacas de cría.
- No administrar sin consulta previa, sólo bajo receta de un médico veterinario responsable o un técnico de Biotécnicas.

Aditivo
Antiestrés
Calórico **PLUS**

Suplemento vitamínico mineral especialmente formulado para ayudar a disminuir los efectos del estrés calórico.



**REDUCE
EL ESTRÉS
CALÓRICO**



↓ Disminuye Estrés calórico **↓ Disminuye** Mortandad **↑ Aumenta** Productividad

Dosificación:

Aditivo

Antiestrés
Calórico **PLUS**

**5Kg / 100 vacas ó
2 a 3 gr / litro de agua**

**! RENOVAR CADA
12 HORAS**



Indicaciones de uso:

La solución debe ser preparada diariamente en la cantidad total a utilizarse. Durante el período de tratamiento debe impedirse a los animales el acceso a otras fuentes de agua

Contraindicaciones y advertencias:

Respetar la dosificación.
No posee período de carencia.

Presentación: Tarro de 5kg. Bolsa de 25kg.

2 Destete Precoz:

- Prelac Proteico. \$:
- Bloques Magnesiados. \$:
- Concentrado 40%. \$:
- Terneros Extra. \$:
- Aditivo ATB. \$:
- Feedlot. \$:
- Efilter Premium. \$:
- Conc EXPORUM 20%. \$:
- Aditivo Antiestrés Calórico Plus. \$:

3

Recría

crecimiento intermedio
(200 a 500kg.)

- Prelac Proteico.
- Bloques Magnesiados.
- Concentrado 25%.
- Concentrado 40%.
- Concentrado 50%.
- Dasgrow Extra.
- Aditivo ATB.
- Feedlot.
- Balanceado Recría.
- HT Rodeo General. (consumo autolimitado).
- BioFeed 4%
- Conc. Prot. EXPORUM 20%.
- Antiempastes Timpanón.
- Aditivo Antiestrés Calórico Plus.



Suplemento
Mineral

Prelac Proteico

Sal mineral magnesiada proteica.

Líder en
nutrición
y salud
animal



Sal mineral magnesiada
con proteínas para pastos secos.

Mezcla mineral magnesiada y
proteica, indicada para aportar
proteínas en recrias.

MINEROCK

Bloque Mineral para lamer

Para ser utilizado bajo condiciones de pastoreo directo.

Provee al animal de minerales de alta biodisponibilidad cubriendo deficiencias estacionales o continuas.



APORTA:

- ▶ **Magnesio** como óxido y cloruro
- ▶ **Fósforo** como FOSFATO VEGETAL
- ▶ **Calcio** como carbonato
- ▶ **Sodio** como cloruro
- ▶ **Manganeso**
- ▶ **Zinc**
- ▶ **Cobre**
- ▶ **Yodo**
- ▶ **Selenio**
- ▶ **Cobalto**
- ▶ **Con MAGNESIO SABORIZADO**



✓ **Especies a las que se destina:**
Bovinos, ovinos y caprinos.

✓ **Contenido de la caja:**
1 bloque de 15 kg.

▶ **Dosificación:** Se ofrece libremente a autoconsumo a razón de un bloque cada 50 animales. Se estima una ingesta diaria de 50 a 100 gramos por animal según el grado de deficiencia.

▶ **Forma de uso:** Suministrar en bateas, a cielo abierto, con una separación de aproximadamente diez metros uno de otros. Ubicar cerca de bebederos, comederos sombreados y/o dormitorios. Los bloques son de autoconsumo, el mismo puede variar de acuerdo a la particularidad de cada establecimiento, rodeo, de su manejo y del suministro de otras fuentes de alimento.

Concentrado PROTEICO 25%

✓ Concentrado proteico con vitaminas, minerales, ionóforo y aditivos destinado a la alimentación bovina.



<p>Uso con MAÍZ entero seco</p> <p>Concentrado Proteico 25%: 25%</p> <p>+</p> <p>75% Maíz entero seco</p>	<p>Uso con CEBADA grano entero seco</p> <p>Concentrado Proteico 25%: 25%</p> <p>+</p> <p>75% Cebada grano entero seco</p>	<p>Uso como corrector de silajes de maíz</p> <p>Concentrado Proteico 25%: 12%</p> <p>en silajes de maíz. Se equilibra en minerales y proteínas.</p>	<p>Uso en suplementación de animales de recría pastoreando verdes</p> <p>Comedero de autoconsumo de: Conc. Proteico 25%</p> <p>+ Maíz ó Cebada ó Avena</p>
---	---	---	---

CONVERSIÓN ALIMENTICIA 4 a 6 kg

de alimento por cada kilo de ganancia de peso.



MENOS DÍAS EN CORRAL



MENOS DÍAS PARA ALIMENTAR

- ✓ **Especies y categorías a las que se destina:**
Bovinos desde 200 hasta 450 kg.
Bovinos de carne (recría en general).
- ✓ **Dosificación:** A discreción.
Como corrector de silaje: dar 1,800 kg / animal / día.
- ✓ **Presentación:** Bolsa de 25kg. y a Granel.

Biotécnicas Argentina no se responsabiliza por el mal uso de este producto.

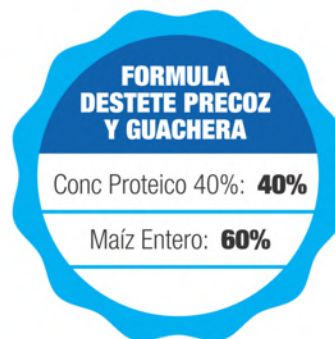
PRECAUCIONES Y ADVERTENCIAS:

- En caso de pasar de maíz a cebada en el mismo ciclo de engorde, el cambio debe ser gradual.
- Utilizar con maíz entero seco o cebada entera seca. - No utilizar con maíz húmedo. - No usar en vacas produciendo leche.
- En los primeros 5 días suministrar rollo a discreción. - En días de tormentas suministrar rollo a discreción.
- No usar como fuente de fibra en silajes de alfalfa, pastura o maíz (solo usar rollo de paja)
- En dietas con granos enteros + concentrados proteicos, no acompañar con silajes, solo con rollos de paja o pastura.
- No usar con silaje de alfalfa, silaje de pastura o silaje de maíz. No usar en forma ad libitum en vacas de cría.
- No administrar sin consulta previa, sólo bajo receta de un médico veterinario responsable o un técnico de Biotécnicas.

Concentrado PROTEICO 40%



Uso: En guachera desde los 30 días de edad.
Para destete precoz a partir de los 60 días de edad.
(desde 70 kg hasta 200 kg P.V.)



**CONVERSIÓN
ALIMENTICIA**
2,5 a 4:1
EFICIENCIA DE CONVERSIÓN

Kgs. De alimento para
1 kg. De carne

Dosis: A discreción
desde el primer día
de la alimentación

Beneficios:

- ➔ Asegura un destete precoz sin problemas sanitarios, ya que aporta vitaminas, minerales, y aditivos necesarios para un desarrollo sin enfermedades.
- ➔ Aporta 12 vitaminas más ionóforos, que garantiza un rápido crecimiento y desarrollo.
- ➔ Bajo costo de flete, al transportarse el 40 % del alimento.
- ➔ Nos permite usar el grano de maíz que se tiene en el establecimiento, economizando de esta manera el costo de la dieta.
- ➔ Fórmula para suministrar a discreción desde el primer día.

Precauciones y advertencias: No usar como fuente de fibra en silajes de alfalfa, pastura o maíz (solo usar rollo de paja)

Concentrado PROTEICO 50%

Líder en
nutrición
y salud
animal



Concentrado proteico especial para crecimiento moderado en la recría, que contiene limitadores de consumo.

Se mezcla 50% de concentrado con 50% de maíz o cebada.

Se puede utilizar sin fibra.

Suplemento
vitamínico mineral

DASGROW EXTRA

Tipo de alimento:

Suplemento vitamínico mineral con ionóforo, destinado a corregir deficiencias de vitaminas y minerales y potenciar la ganancia de peso.

Composición (por 1 kg):

Calcio	268,00 g
Cloro	134,00 g
Sodio	91,00 g
Zinc	1.548,00 mg
Hierro	1.395,00 mg
Manganeso	1.244,00 mg
Cobre	210,00 mg
Yodo	22,00 mg
Selenio	3,30 mg
Cobalto	3,00 mg
Vitamina A	180.000,00 UI
Vitamina D3	36.000,00 UI
Vitamina E	600,00 UI
Monensina	1.320,00 mg
Excipientes c.s.p.	1.000,00 g

Dosificación:

- Ración engorde a corral:
25 kg por tonelada de alimento seco.
- Ternero, novillito, novillo, vaquillona:
75 g por cada 100 kg de peso vivo por día.
- Vaca lechera:
40 a 60 g por cada 100 kg de peso vivo por día.
- Toro:
45 a 70 g por cada 100 kg de peso vivo por día.

Recomendación:

En vacas lecheras y toros no superar la dosis diaria de 400 mg por animal por día de monensina (equivalente a 300 g de Dasgrow Extra).

Especies y categorías a las que se destina:

Bovinos en general.

Indicaciones de uso:

Añadirlo al alimento como un aditivo más, prestando atención en la selección del momento de incorporación y en el correcto mezclado del mismo. La eficacia del mezclado tiene una gran incidencia en la calidad del producto obtenido.

Aditivo ATB

Antimicrobiano de amplio espectro indicado para el uso profiláctico y terapéutico de trastornos de las vías respiratorias (neumonías) y del tracto digestivo.

ALTO
valor
protector



A NIVEL INTESTINAL

Mayor control de la flora intestinal al combinarlo con:

Aditivo **Bioadsorb PLUS**

ó

Aditivo **Biomix Acidificante**



CON OTROS ANTIBIÓTICOS

Logra un aumento en el espectro de acción al combinarlo con:

Macrólidos o con **Aminoglucosidos** y **Sulfamidas**.

✓ Resistencia:

No es un problema tratándose de un uso razonable pero existe resistencia cruzada entre otras tetraciclinas.

✓ Degradación del medio ambiente:

Con piso de compost: **50 a 100 días.**

Sin piso de compost: **más de 30 días.**

✓ Fórmula:

300 gr clortetrsciclina.
700 gr excipiente.

✓ Dosificación:

3 kg / Tn / alimenti

PRECAUCIONES Y ADVERTENCIAS: Toda tetraciclina produce quelación con metales di o trivalentes como el calcio, magnesio y/o manganeso.
No utilice en terneros lactantes debido a que se inactiva en presencia de leche.

Biotécnicas Argentina no se responsabiliza por el mal uso de este producto.

Feedlot y SUS USOS

Líder en
nutrición
y salud
animal



Inicio de alta ganancia y Destete Precoz

CA: 4 : 1
GDP: 1,2 - 1,6

Maíz ó Cebada: 600kg + Concentrado 40%: 400kg

USO: En cualquier Inicio de Feedlot durante 20 días ó en Crecimiento desde 50kg. hasta 200kg. PV.

Es tan fácil como poner el concentrado e irse a tomar mate!



Recría ó Crecimiento moderado

CA: 6,7 : 1 GDP: 1

1 Conc. 50% desarrollo + Maíz entero 50%



2 Maíz ó Cebada: 750kg Concentrado 25%: 250kg + Rollo o pastoreo

3 Concentrado 40%: 30% Maíz ó Cebada: 70% + Rollo o pastoreo

4 Balanceado Autoconsumo autolimitado + Rollo o pastoreo

USO: Entre los 170 - 200 kg. hasta 300 - 330 kg.



Terminación

CA: 5,6 : 1
GDP: 1,6 - 1,7

Las 3 fórmulas con fibra los primeros 3 días

1 Maíz o Cebada entero: 850kg + Conc. 15%: 150kg

2 Maíz o Cebada entero: 900kg + Concentrado 10%: 100kg

3 Maíz o Cebada entero: 750kg + Concentrado 25%: 250kg

Como se usa este plan en terminación de overos?:

- Desde los 30 días de edad hasta los 130kg/PV: Concentrado 40%: 40% + Maíz entero: 60%
- Desde los 130kg/PV hasta terminación: Concentrado 15%: 15% + Maíz entero: 85% Alimentación a discreción sin rollo

Inicio de alta ganancia

CA: 4 : 1
GDP: 1,3 - 1,8

Maíz o Cebada: 50 - 65%

Silajes o Fibrosos húmedos: 15 - 35%

Expeller de soja u otro Proteico: 10 - 15%

Terneros Extra: 1,5%

USO: En cualquier Inicio de Feedlot durante 20 días ó en Crecimiento desde 50kg. hasta 200kg. PV.



Recría ó Crecimiento moderado

CA: 6,7 : 1
GDP: 0,9 - 1,2

Maíz o Cebada: 20 - 40 %

Silajes o Fibrosos húmedos: 30 - 60 %

Expeller de soja u otro Proteico: 10 - 25 %

Dasgrow Extra ó Dasgrow Maxgrow: 1,4 - 1,7 %

Balanceado Autoconsumo autolimitado + Rollo ó pastoreo

USO: Entre los 170 - 200 kg. hasta 300 - 330 kg.



Terminación

CA: 5,5 - 6,5 : 1
GDP: 1,2 - 1,6

Maíz o Cebada: 60 - 70%

Silajes o Fibrosos húmedos: 10 - 25%

Expeller de soja u otro Proteico: 10 - 20%

Dasgrow Extra ó Dasgrow Maxgrow: 1,7 - 2,1%

Como se usa este plan en terminación de overos?: Arranca la terminación desde los 150kg de PV.



Alimento Balanceado **TERNERO RECRÍA**

Alimento balanceado destinado a la alimentación de Terneros en etapa de recría. Posee elevada concentración de proteínas de alto valor biológico, alto aporte de lisina y metionina, macro y microminerales, vitaminas y ionóforo.

Composición centesimal por kg.

Materia Seca (MS)	90,00%
Proteína Bruta (PB)	15,20%
Energía Metabolizable(EM)	2,70Mcal
Fibra Bruta (FB)	6,36%
FDN	18,64%
FDA	8,96%
Extracto Etéreo (EE)	3,77%
Almidón	32,51%
Ceniza	3,14%
Calcio (Ca)	1,00%
Ionóforo	30,00mg

Nómina de probables Ingredientes: Maíz, afrechillo de trigo, Harina de soja Hi Pro, Expeller de girasol, Expellet de soja, Macro y microminerales, vitaminas lipo e hidrosolubles y ionóforo.

Indicaciones de uso:

Hacer acostumbramiento previo. Luego, suministrar en comedero lineal, creep feeding o autoconsumo, garantizando un aporte de fibra de al menos el 33% del consumo voluntario total de la materia seca.

Especies y categorías a las que se destina:

Terneros entre 150 y 250 kg de peso vivo.

Dosificación:

Suministrar cantidades equivalentes al 0,5 al 1,5% del peso vivo, según el objetivo de producción o criterio del nutricionista actuante. Garantizar acceso a fibra en cantidades equivalentes al 33% del consumo voluntario

Alimento Balanceado **RODEO GENERAL**

Alimento balanceado con limitador de consumo, destinado a la suplementación de bovinos en general. Aporta energía y proteínas, macro y microminerales, vitaminas y ionóforo.

Composición centesimal por kg.

Materia Seca (MS) min.	90,00%
Proteína Bruta (PB) min.	12,00%
Energía Metabolizable(EM) min.	2,50Mcal
Fibra Bruta (FB)	5,16%
FDN	24,45%
FDA	7,60%
Extracto Etéreo (EE)	4,13%
Almidón min.	25,00%
Calcio (Ca)	0,83%
Fósforo (P)	0,65%
Sodio (Na)	3,80%
Cloro (Cl)	5,80%
Magnesio (Mg)	0,25%
Ionóforo	30,00mg

Nómina de probables Ingredientes: Maíz, afrechillo de trigo, expeller de girasol, expeller de soja, urea, macro y microminerales, vitaminas y ioníforo.

Indicaciones de uso:

Si los animales no acostumbran comer alimentos concentrados, hacer acostumbramiento previo. Suministrar como acompañamiento de la ración en comedero lineal (40 cm de comedero por animal).

Especies y categorías a las que se destina:

Bovinos en general.

Dosificación:

Suministrar, según la disponibilidad de pasto, en cantidades equivalentes al 0,5 a 1,5% del peso vivo o según criterio del nutricionista actuante. Este alimento debe acompañarse de fibra.

Premezcla Pelleteada **BIOFEED**

Premezcla pelleteada destinada a potenciar la ganancia de peso y conversión alimenticia, corregir desbalances vitamínico minerales.

**FÁCIL
DE USAR**



- **Protector hepático**
- **Potencia Ganancia de peso**
- **Mejora la conversión alimenticia**
- **Previene acidosis ruminal**
- **Macro y Micro minerales**
- **Vitaminas ADE y B7 (colina)**
- **Secuestrante de toxinas**

✓ **Fácil control
en calidad de
mezclado**

✓ **Evita
pérdida
por viento**

✓ **Menos
volumen para
transporte**

✓ **Fácil de
mezclar**

*** El producto pelleteado evita desmezclado en raciones secas y no se pierde por viento**

Dosis:



Recría:
40 kg/Tn
de alimento seco.

Terminación:
40 kg/Tn
de alimento seco.

Por peso:
90 a 130g por
cada 100kg de P.V.

Toro:
400 gr / Toro.

Presentación:

- Bolsas de 20 kg.
- A granel

Uso en:

- Terneros en recría.
- Novillitos y novillos en terminación.
- Toros en preparación.

Forma de uso: añadirlo al alimento como un aditivo más, prestando atención en la selección del momento de incorporación y en el correcto mezclado del mismo.



**No administrar
en equinos**

Concentrado proteico EXPORUM 20%

Concentrado proteico libre de compuestos químicos, con aditivos naturales orgánicos, vitaminas y minerales, destinado a la alimentación bovina.



100%
AGRO
ECOLÓGICO



Uso con MAÍZ
entero seco



Concentrado proteico
EXPORUM

20%



80%

Maíz
entero seco



Uso con CEBADA
grano entero seco



Concentrado proteico
EXPORUM

20%



80%

Cebada grano
entero seco



**Uso como corrector
de silajes de maíz**



Concentrado proteico
EXPORUM

12%

En silajes de maíz. Se equilibra
en minerales y proteínas.



**Uso en suplementación
de animales de recría
pastoreando verdes**

Comedero de
autoconsumo
de:



Concentrado proteico
EXPORUM

20%



Maíz
ó Cebada
ó Avena

CONVERSIÓN
ALIMENTICIA

4 a 6 kg

de alimento por cada kilo de ganancia de peso.

GDP: 1,3-1,9 kg



MENOS DÍAS EN CORRAL

MENOS DÍAS PARA ALIMENTAR

✓ **Especies y categorías a las que se destina:**

Bovinos desde 120 hasta 450 kg.
Bovinos de carne (recría en general).

✓ **Consumo** A discreción.

Como corrector de silaje: dar 1,800 kg / animal / día.

✓ **Presentación:** Bolsa de 25kg. y a Granel.

Biotécnicas Argentina no
se responsabiliza por el
mal uso de este producto.

PRECAUCIONES Y ADVERTENCIAS:

- En caso de pasar de maíz a cebada en el mismo ciclo de engorde, el cambio debe ser gradual.
- Utilizar con maíz entero seco o cebada entera seca. - No utilizar con maíz húmedo. - No usar en vacas produciendo leche.
- En los primeros 5 días suministrar rollo a discreción. - En días de tormentas suministrar rollo a discreción.
- No usar como fuente de fibra en silajes de alfalfa, pastura o maíz (solo usar rollo de paja)
- En dietas con granos enteros + concentrados proteicos, no acompañar con silajes, solo con rollos de paja o pastura.
- No usar con silaje de alfalfa, silaje de pastura o silaje de maíz. No usar en forma ad libitum en vacas de cría.
- No administrar sin consulta previa, sólo bajo receta de un médico veterinario responsable o un técnico de Biotécnicas.

MEZCLA
EFICIENTE

Aditivos Antiempaste **Timpanón**

Suplemento con producto tensioactivo sintético destinado para prevenir el empaste.



Timpanón



Suplemento con producto tensioactivo sintético, destinado a la suplementación de bovinos en condiciones de pastoreo, para prevenir el empaste.



TimpanónPLUS



**Aumenta
10 % GDP
+
Producción
de leche
Mejora 15%
la conversión
alimenticia**

Suplemento con producto tensioactivo sintético, más mejorador del desempeño, destinado a la suplementación de bovinos en condiciones de pastoreo, para prevenir el empaste y aumentar la producción de carne y leche.

Dosis:

Novillos: 20 gr. / animal / día
Vacas Lecheras: 40 gr.

Uso en:

Bovinos en general.

Indicaciones de uso:

añadir el suplemento al alimento haciendo premezcla previa, prestando atención a su correcto mezclado.

Presentación:

Bolsas de 20 kg.

Recomendaciones del equipo técnico

- a: se recomienda tratar los animales 2 a 3 días antes de entrar a las pasturas que pueden producir timpanismo.
- b: no ingresar animales con hambre al pastoreo.
- c: pastorear el cultivo con un 10% de floración.
- d: el tratamiento debe ser continuo mientras haya peligro de timpanismo.
- e: la mezcla debe ser ofrecida de manera diaria.

Aditivo
Antiestrés
Calórico **PLUS**

Suplemento vitamínico mineral especialmente formulado para ayudar a disminuir los efectos del estrés calórico.



**REDUCE
EL ESTRÉS
CALÓRICO**



↓ Disminuye Estrés calórico **↓ Disminuye** Mortandad **↑ Aumenta** Productividad

Dosificación:

Aditivo

Antiestrés
Calórico **PLUS**

**5Kg / 100 vacas ó
2 a 3 gr / litro de agua**

**! RENOVAR CADA
12 HORAS**



Indicaciones de uso:

La solución debe ser preparada diariamente en la cantidad total a utilizarse. Durante el período de tratamiento debe impedirse a los animales el acceso a otras fuentes de agua

Contraindicaciones y advertencias:

Respetar la dosificación.
No posee período de carencia.

Presentación: Tarro de 5kg. Bolsa de 25kg.

3 **Recría**, crecimiento intermedio (200 a 500kg.):

- Prelac Proteico. \$:
- Bloques Magnesiados. \$:
- Concentrado 25%. \$:
- Concentrado 40%. \$:
- Concentrado 50%. \$:
- Dasgrow Extra. \$:
- Aditivo ATB. \$:
- Feedlot. \$:
- Balanceado Recría. \$:
- HT Rodeo General. \$:
- BioFeed 4%. \$:
- Conc. EXPORUM 20%. \$:
- Antiempaste Timpanón. \$:
- Antiempaste Timpanón Plus. \$:
- Aditivo Antiestrés Calórico Plus. \$:

4

Feedlot Terminación

- Prelac Proteico.
- Bloques Magnesados.
- Concentrado 10%.
- Concentrado 15%.
- Concentrado 25%.
- Terneros Extra
- Dasgrow Extra.
- Dasgrow Maxgrow.
- Feedlot.
- Balanceado Terminación.
- BioFeed 4%.
- Conc. Prot. EXPORUM 20%.
- Antiempastes Timpanón.
- Aditivo Antiestrés Calórico Plus.



Suplemento
Mineral

Líder en
nutrición
y salud
animal

Prelac Proteico

Sal mineral magnesiada proteica.



Sal mineral magnesiada
con proteínas para pastos secos.

Mezcla mineral magnesiada y
proteica, indicada para aportar
proteínas en recrias.

MINEROCK

Bloque Mineral para lamer

Para ser utilizado bajo condiciones de pastoreo directo.

Provee al animal de minerales de alta biodisponibilidad cubriendo deficiencias estacionales o continuas.



APORTA:

- ▶ **Magnesio** como óxido y cloruro
- ▶ **Fósforo** como FOSFATO VEGETAL
- ▶ **Calcio** como carbonato
- ▶ **Sodio** como cloruro
- ▶ **Manganeso**
- ▶ **Zinc**
- ▶ **Cobre**
- ▶ **Yodo**
- ▶ **Selenio**
- ▶ **Cobalto**
- ▶ **Con MAGNESIO SABORIZADO**



✓ **Especies a las que se destina:**
Bovinos, ovinos y caprinos.

✓ **Contenido de la caja:**
1 bloque de 15 kg.

▶ **Dosificación:** Se ofrece libremente a autoconsumo a razón de un bloque cada 50 animales. Se estima una ingesta diaria de 50 a 100 gramos por animal según el grado de deficiencia.

▶ **Forma de uso:** Suministrar en bateas, a cielo abierto, con una separación de aproximadamente diez metros uno de otros. Ubicar cerca de bebederos, comederos sombreados y/o dormitorios. Los bloques son de autoconsumo, el mismo puede variar de acuerdo a la particularidad de cada establecimiento, rodeo, de su manejo y del suministro de otras fuentes de alimento.

Concentrado PROTEICO 10%



↓ **Uso:** Este concentrado se mezcla con maíz de la siguiente forma:



**CONVERSIÓN
ALIMENTICIA**

6 a 7 kg

de alimento preparado
por cada kilo de
balanceados de peso.



**MENOS DÍAS
EN CORRAL**



**MENOS DÍAS
PARA ALIMENTAR**

Especies y categorías a las que se destina:

- ✓ Bovinos desde 200 hasta 450 kg.
- ✓ Bovinos de carne (recría en general)

Dosificación:

- ✓ A discreción.

Presentación:

- ✓ Bolsa de 25 kg. y a granel.



Precauciones y advertencias:

- No usar en vacas produciendo leche.
- En días de tormentas suministrar rollo a discreción.
- En los primeros 5 días suministrar rollo a discreción.
- No administrar sin consulta previa, sólo bajo receta de un médico veterinario responsable o un asistente técnico de Biotécnicas Argentina"

"Biotécnicas Argentina no se responsabiliza por el mal uso de este producto".

Concentrado PROTEICO 15%



↓ Uso: Este concentrado se mezcla con **maíz** (entero seco) ó **cebada** (grano entero) de la siguiente forma:



**CONVERSIÓN
ALIMENTICIA
4 a 6 kg**

de alimento por cada kilo
de ganancia de peso.



**MENOS DÍAS
EN CORRAL**



**MENOS DÍAS
PARA ALIMENTAR**

✓ **Especies y categorías a las que se destina:** Bovinos desde 200 hasta 450 kg. Bovinos de carne (recría en general).

✓ **Dosificación:** A discreción. ✓ **Presentación:** Bolsa de 25kg. y a Granel.

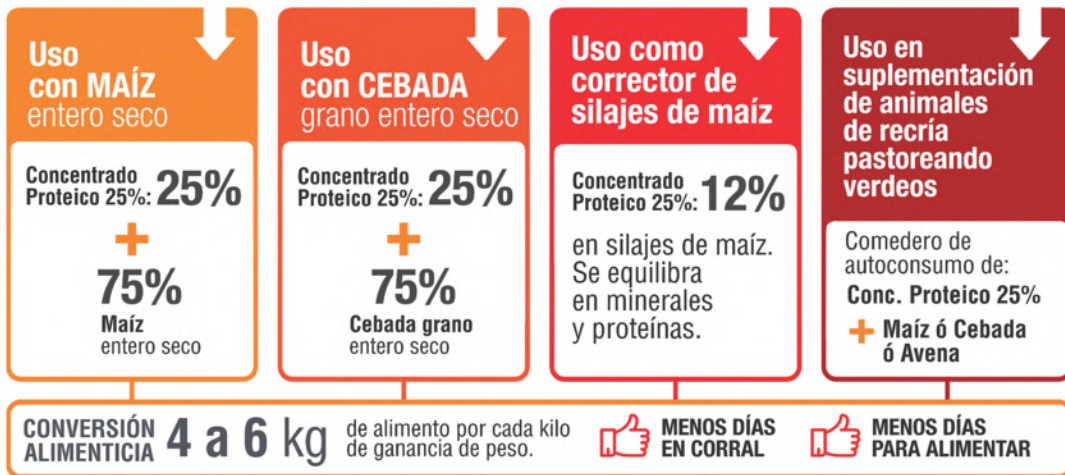
"Biotécnicas Argentina no se responsabiliza por el mal uso de este producto".

PRECAUCIONES Y ADVERTENCIAS:

- Utilizar con maíz entero seco. - No utilizar con maíz húmedo. - No usar en vacas produciendo leche.
- En los primeros 5 días suministrar rollo a discreción. - En días de tormentas suministrar rollo a discreción.
- No usar como fuente de fibra en silajes de alfalfa, pastura o maíz (solo usar rollo de paja)
- En dietas con granos enteros + concentrados proteicos, no acompañar con silajes, solo con rollos de paja o pastura.
- No usar con silaje de alfalfa, silaje de pastura o silaje de maíz
- No administrar sin consulta previa, sólo bajo receta de un médico veterinario responsable o un técnico de Biotécnicas.

Concentrado PROTEICO 25%

✓ Concentrado proteico con vitaminas, minerales, ionóforo y aditivos destinado a la alimentación bovina.



- ✓ **Especies y categorías a las que se destina:** Bovinos desde 200 hasta 450 kg. Bovinos de carne (recria en general).
- ✓ **Dosificación:** A discreción. **Como corrector de silaje:** dar 1.800 kg / animal / día.
- ✓ **Presentación:** Bolsa de 25kg. y a Granel.

Biotécnicas Argentina no se responsabiliza por el mal uso de este producto.

PRECAUCIONES Y ADVERTENCIAS:

- En caso de pasar de maíz a cebada en el mismo ciclo de engorde, el cambio debe ser gradual.
- Utilizar con maíz entero seco o cebada entera seca. - No utilizar con maíz húmedo. - No usar en vacas produciendo leche.
- En los primeros 5 días suministrar rollo a discreción. - En días de tormentas suministrar rollo a discreción.
- No usar como fuente de fibra en silajes de alfalfa, pastura o maíz (solo usar rollo de paja)
- En dietas con granos enteros + concentrados proteicos, no acompañar con silajes, solo con rollos de paja o pastura.
- No usar con silaje de alfalfa, silaje de pastura o silaje de maíz. No usar en forma ad libitum en vacas de cría.
- No administrar sin consulta previa, sólo bajo receta de un médico veterinario responsable o un técnico de Biotécnicas.

Suplemento Terneros EXTRA

Líder en
nutrición
y salud
animal

Suplemento vitamínico mineral con ionóforo, coccidiostato y promotor de crecimiento, destinado a la producción de alimentos para terneros.



Suplemento vitamínico mineral con ionóforo, coccidiostato y promotor de crecimiento, destinado a la producción de alimentos para terneros.

Composición centesimal por kg.

Calcio (Ca)	25,82	%	Vitamina E	930,00	mg
Fósforo (P)	1,56	%	Menadiona (K3)	53,70	mg
Sodio (Na)	7,17	%	Tiamina (B1)	34,90	mg
Cloro (Cl)	12,85	%	Riboflavina (B2)	133,69	mg
Potasio (K)	2,09	%	Piridoxina (B6)	75,03	mg
Hierro (Fe)	2.673,75	mg	Cianocobalamina (B12)	0,33	mg
Zinc (Zn)	2.674,58	mg	Niacina	855,57	mg
Manganeso (Mn)	1.581,00	mg	Ac. Pantoténico	213,89	mg
Cobre (Cu)	465,00	mg	Biotina	0,34	mg
Iodo (I)	22,48	mg	Colina	6.975,00	mg
Selenio (Se)	9,29	mg	Ac. Fólico	20,05	mg
Cobalto (Co)	6,82	mg	Ionóforo	2975,88	mg
Vitamina A	241.800,00	UI	Clortetraciclina	3.395,70	mg
Vitamina D3	69.750,00	UI	Fitasa	7.800,00	FYT

Indicaciones de uso:

Añadir al alimento, haciendo premezcla previa, prestando atención en su correcto mezclado.

Especies y categorías a las que se destina:

Bovinos de destete precoz y acostumbramiento de terneros en inicio de feed lot.

Dosificación:

-Ternero destete precoz: 70 g/animal/día.

-Ternero feed lot: 100 g/animal/día.

Presentación:

Bolsa de 25 kg.

Suplemento
vitamínico mineral

**DASGROW
EXTRA**

Tipo de alimento:

Suplemento vitamínico mineral con ionóforo, destinado a corregir deficiencias de vitaminas y minerales y potenciar la ganancia de peso.

Composición (por 1 kg):

Calcio	268,00 g
Cloro	134,00 g
Sodio	91,00 g
Zinc	1.548,00 mg
Hierro	1.395,00 mg
Manganeso	1.244,00 mg
Cobre	210,00 mg
Yodo	22,00 mg
Selenio	3,30 mg
Cobalto	3,00 mg
Vitamina A	180.000,00 UI
Vitamina D3	36.000,00 UI
Vitamina E	600,00 UI
Monensina	1.320,00 mg
Excipientes c.s.p.	1.000,00 g

Dosificación:

- Ración engorde a corral:
25 kg por tonelada de alimento seco.
- Ternero, novillito, novillo, vaquillona:
75 g por cada 100 kg de peso vivo por día.
- Vaca lechera:
40 a 60 g por cada 100 kg de peso vivo por día.
- Toro:
45 a 70 g por cada 100 kg de peso vivo por día.

Recomendación:

En vacas lecheras y toros no superar la dosis diaria de 400 mg por animal por día de monensina (equivalente a 300 g de Dasgrow Extra).

Especies y categorías a las que se destina:

Bovinos en general.

Indicaciones de uso:

Añadirlo al alimento como un aditivo más, prestando atención en la selección del momento de incorporación y en el correcto mezclado del mismo. La eficacia del mezclado tiene una gran incidencia en la calidad del producto obtenido.

Suplemento DASGROW MAXGROW

Líder en
nutrición
y salud
animal

Suplemento vitamínico mineral con combinación de ionóforo, destinado a corregir deficiencias de vitaminas y minerales y potenciar la ganancia de peso.

Suplemento vitamínico mineral con combinación de ionóforo, destinado a corregir deficiencias de vitaminas y minerales y potenciar la ganancia de peso.

Fórmula

	contenido por kg
Calcio	282,00 g
Cloro	144,00 g
Sodio	96,00 g
Zinc	1.548,00 mg
Hierro	1.395,00 mg
Manganeso	1.244,00 mg
Cobre	210,00 mg
Yodo	22,00 mg
Selenio	3,30 mg
Cobalto	3,00 mg
Vitamina A	180.000,00 UI
Vitamina D3	36.000,00 UI
Vitamina E	600,00 UI
Monensina + Lasalocid	2.020,00 mg
Excipientes c.s.p.	1.000,00 g

Indicaciones de uso

Añadirlo al alimento como un aditivo más, prestando atención en la selección del momento de incorporación y en el correcto mezclado del mismo. La eficacia del mezclado tiene una gran incidencia en la calidad del producto obtenido.

Especies y categorías a las que se destina

Bovinos en general.

Dosificación

Ración engorde a corral: 25 kg por tonelada de alimento seco.

Ternero, novillito, novillo, vaquillona: 75 g por cada 100 kg de peso vivo.

Vaca lechera: 40 a 60 g por cada 100 kg de peso vivo.

Toro: 45 a 70 g por cada 100 kg de peso vivo.

Recomendación: en vacas lecheras y toros no superar la dosis diaria de 400 mg por animal por día de monensina (equivalente a 300 g de Dasgrow Extra).

Presentación

Bolsa de 25 kg.

Feedlot y SUS USOS

Líder en
nutrición
y salud
animal



Inicio de alta ganancia y Destete Precoz

CA: 4 : 1
GDP: 1,2 - 1,6

Maíz ó Cebada: 600kg + Concentrado 40%: 400kg

USO: En cualquier Inicio de Feedlot durante 20 días ó en Crecimiento desde 50kg. hasta 200kg. PV.

Es tan fácil como poner el concentrado e irse a tomar mate!



Recría ó Crecimiento moderado

CA: 6,7 : 1 GDP: 1

1 Conc. 50% desarrollo + Maíz entero 50%



2 Maíz ó Cebada: 750kg Concentrado 25%: 250kg + Rollo o pastoreo

3 Concentrado 40%: 30% Maíz ó Cebada: 70% + Rollo o pastoreo

4 Balanceado Autoconsumo autolimitado + Rollo o pastoreo

USO: Entre los 170 - 200 kg. hasta 300 - 330 kg.



Terminación

CA: 5,6 : 1
GDP: 1,6 - 1,7

Las 3 fórmulas con fibra los primeros 3 días

1 Maíz o Cebada entero: 850kg + Conc. 15%: 150kg

2 Maíz o Cebada entero: 900kg + Concentrado 10%: 100kg

3 Maíz o Cebada entero: 750kg + Concentrado 25%: 250kg

Como se usa este plan en terminación de overos?:

- Desde los 30 días de edad hasta los 130kg/PV: Concentrado 40%: 40% + Maíz entero: 60%
- Desde los 130kg/PV hasta terminación: Concentrado 15%: 15% + Maíz entero: 85% Alimentación a discreción sin rollo

Inicio de alta ganancia

CA: 4 : 1
GDP: 1,3 - 1,8

Maíz o Cebada: 50 - 65%

Silajes o Fibrasos húmedos: 15 - 35%

Expeller de soja u otro Proteico: 10 - 15%

Terneros Extra: 1,5%

USO: En cualquier Inicio de Feedlot durante 20 días ó en Crecimiento desde 50kg. hasta 200kg. PV.



Recría ó Crecimiento moderado

CA: 6,7 : 1
GDP: 0,9 - 1,2

Maíz o Cebada: 20 - 40 %

Silajes o Fibrasos húmedos: 30 - 60 %

Expeller de soja u otro Proteico: 10 - 25 %

Dasgrow Extra ó Dasgrow Maxgrow: 1,4 - 1,7 %

Balanceado Autoconsumo autolimitado + Rollo ó pastoreo

USO: Entre los 170 - 200 kg. hasta 300 - 330 kg.



Terminación

CA: 5,5 - 6,5 : 1
GDP: 1,2 - 1,6

Maíz o Cebada: 60 - 70%

Silajes o Fibrasos húmedos: 10 - 25%

Expeller de soja u otro Proteico: 10 - 20%

Dasgrow Extra ó Dasgrow Maxgrow: 1,7 - 2,1%

Como se usa este plan en terminación de overos?: Arranca la terminación desde los 150kg de PV.



Alimento Balanceado TERMINACIÓN

Alimento balanceado destinado a la alimentación de Novillos en etapa de Terminación. Posee elevada concentración de proteínas de alto valor biológico, alto aporte de lisina y metionina, macro y microminerales, vitaminas y ionóforo.

Composición centesimal por kg.

Materia Seca (MS)	90,00%
Proteína Bruta (PB)	12,04%
Energía Metabolizable(EM)	3,00 Mcal
Fibra Bruta (FB)	6,28%
FDN	18,99%
FDA	8,83%
Extracto Etéreo (EE)	4,08%
Almidón	41,14%
Ceniza	2,74%
Calcio (Ca)	1,10%
Ionóforo	30,00mg

Nómina de probables Ingredientes: Maíz, afrechillo de trigo, Harina de soja Hi Pro, Expeller de girasol, Expellet de soja, Macro y microminerales, vitaminas lipo e hidrosolubles y ioniforo.

Indicaciones de uso:

Hacer acostumbramiento previo. Luego, suministrar en comedero lineal o autoconsumo, garantizando un aporte de fibra de al menos el 10% del consumo voluntario total de la materia seca.

Especies y categorías a las que se destina:

Terneros a partir de los 200 kg de peso vivo.

Dosificación:

Suministrar cantidades equivalentes de hasta el 3% del peso vivo, según el objetivo de producción o criterio del nutricionista actuante. Garantizar acceso a fibra en cantidades equivalentes al 10% del consumo voluntario

Premezcla Pelleteada **BIOFEED**

Premezcla pelleteada destinada a potenciar la ganancia de peso y conversión alimenticia, corregir desbalances vitamínico minerales.

**FÁCIL
DE USAR**



- **Protector hepático**
- **Potencia Ganancia de peso**
- **Mejora la conversión alimenticia**
- **Previene acidosis ruminal**
- **Macro y Micro minerales**
- **Vitaminas ADE y B7 (colina)**
- **Secuestrante de toxinas**

✓ **Fácil control
en calidad de
mezclado**

✓ **Evita
pérdida
por viento**

✓ **Menos
volumen para
transporte**

✓ **Fácil de
mezclar**

*** El producto pelleteado evita desmezclado en raciones secas y no se pierde por viento**

Dosis:



Recría:
40 kg/Tn
de alimento seco.

Terminación:
40 kg/Tn
de alimento seco.

Por peso:
90 a 130g por
cada 100kg de P.V.

Toro:
400 gr / Toro.

Presentación:

- Bolsas de 20 kg.
- A granel

Uso en:

- Terneros en recría.
- Novillitos y novillos en terminación.
- Toros en preparación.

Forma de uso: añadirlo al alimento como un aditivo más, prestando atención en la selección del momento de incorporación y en el correcto mezclado del mismo.



**No administrar
en equinos**

Concentrado proteico EXPORUM 20%

Concentrado proteico libre de compuestos químicos, con aditivos naturales orgánicos, vitaminas y minerales, destinado a la alimentación bovina.



100%
AGRO
ECOLÓGICO



Uso con MAÍZ
entero seco



Concentrado proteico
EXPORUM

20%



80%

Maíz
entero seco



Uso con CEBADA
grano entero seco



Concentrado proteico
EXPORUM

20%



80%

Cebada grano
entero seco



**Uso como corrector
de silajes de maíz**



Concentrado proteico
EXPORUM

12%

En silajes de maíz. Se equilibra
en minerales y proteínas.



**Uso en suplementación
de animales de cría
pastoreando verdes**

Comedero de
autoconsumo
de:



Concentrado proteico
EXPORUM

20%



Maíz
ó Cebada
ó Avena

**CONVERSIÓN
ALIMENTICIA**

4 a 6 kg

de alimento por cada kilo de ganancia de peso.

GDP: 1,3-1,9 kg



MENOS DÍAS EN CORRAL

MENOS DÍAS PARA ALIMENTAR

✓ **Especies y categorías a las que se destina:**

Bovinos desde 120 hasta 450 kg.
Bovinos de carne (recría en general).

✓ **Consumo** A discreción.

Como corrector de silaje: dar 1,800 kg / animal / día.

✓ **Presentación:** Bolsa de 25kg. y a Granel.

Biotécnicas Argentina no
se responsabiliza por el
mal uso de este producto.

PRECAUCIONES Y ADVERTENCIAS:

- En caso de pasar de maíz a cebada en el mismo ciclo de engorde, el cambio debe ser gradual.
- Utilizar con maíz entero seco o cebada entera seca. - No utilizar con maíz húmedo. - No usar en vacas produciendo leche.
- En los primeros 5 días suministrar rollo a discreción. - En días de tormentas suministrar rollo a discreción.
- No usar como fuente de fibra en silajes de alfalfa, pastura o maíz (solo usar rollo de paja)
- En dietas con granos enteros + concentrados proteicos, no acompañar con silajes, solo con rollos de paja o pastura.
- No usar con silaje de alfalfa, silaje de pastura o silaje de maíz. No usar en forma ad libitum en vacas de cría.
- No administrar sin consulta previa, sólo bajo receta de un médico veterinario responsable o un técnico de Biotécnicas.

MEZCLA
EFICIENTE

Aditivos Antiempaste **Timpanón**

Suplemento con producto tensioactivo sintético destinado para prevenir el empaste.



Timpanón



Suplemento con producto tensioactivo sintético, destinado a la suplementación de bovinos en condiciones de pastoreo, para prevenir el empaste.



TimpanónPLUS



**Aumenta
10 % GDP
+
Producción
de leche
Mejora 15%
la conversión
alimenticia**

Suplemento con producto tensioactivo sintético, más mejorador del desempeño, destinado a la suplementación de bovinos en condiciones de pastoreo, para prevenir el empaste y aumentar la producción de carne y leche.

Dosis:

Novillos: 20 gr. / animal / día
Vacas Lecheras: 40 gr.

Uso en:

Bovinos en general.

Presentación:

Bolsas de 20 kg.

Indicaciones de uso:

añadir el suplemento al alimento haciendo premezcla previa, prestando atención a su correcto mezclado.

Recomendaciones del equipo técnico

- a: se recomienda tratar los animales 2 a 3 días antes de entrar a las pasturas que pueden producir timpanismo.
- b: no ingresar animales con hambre al pastoreo.
- c: pastorear el cultivo con un 10% de floración.
- d: el tratamiento debe ser continuo mientras haya peligro de timpanismo.
- e: la mezcla debe ser ofrecida de manera diaria.

Aditivo
Antiestrés
Calórico **PLUS**

Suplemento vitamínico mineral especialmente formulado para ayudar a disminuir los efectos del estrés calórico.



**REDUCE
EL ESTRÉS
CALÓRICO**



↓ Disminuye Estrés calórico **↓ Disminuye** Mortandad **↑ Aumenta** Productividad

Dosificación:

Aditivo

Antiestrés
Calórico **PLUS**

**5Kg / 100 vacas ó
2 a 3 gr / litro de agua**

**! RENOVAR CADA
12 HORAS**



Indicaciones de uso:

La solución debe ser preparada diariamente en la cantidad total a utilizarse. Durante el período de tratamiento debe impedirse a los animales el acceso a otras fuentes de agua

Contraindicaciones y advertencias:

Respetar la dosificación.
No posee período de carencia.
Presentación: Tarro de 5kg. Bolsa de 25kg.

4 Feedlot Terminación:

- Prelac Proteico. \$:
- Bloques Magnesados. \$:
- Concentrado 10%. \$:
- Concentrado 15%. \$:
- Concentrado 25%. \$:
- Terneros Extra \$:
- Dasgrow Extra. \$:
- Dasgrow Maxgrow. \$:
- Feedlot. \$:
- Balanceado Terminación. \$:
- BioFeed 4%. \$:
- Conc. EXPORUM 20%. \$:
- Antiempaste Timpanón. \$:
- Antiempaste Timpanón Plus. \$:
- Aditivo Antiestrés Calórico Plus. \$:

5

Tambo

- Esc 01.
- Sustituto Lácteo.
- Efiter Premium.
- Concentrado 40%.
- Bovinos Extra.
- Bovinos Extra Lactancia.
- Terneros Extra.
- Dasgrow Extra.
- PMX Parto.
- Concentrado Vaca Punta.
- Balanceado Lechera 16%
- BioFeed 4%.
- Conc. Prot. EXPORUM 20%.
- Antiempastes Timpanón.
- Aditivo Antiestrés Calórico Plus.



Aditivo **Esc 01** PROBIÓTICO

Máxima eficacia en guachera



Beneficios:

- ✓ Recupera estado en forma inmediata.
- ✓ Maximiza el crecimiento.
- ✓ Efecto Antimicrobiano.
- ✓ Promueve la absorción de nutrientes.
- ✓ Normaliza el funcionamiento del sistema digestivo.
- ✓ Prepara a las hembras para ser mejores lecheras (**+15% de Producción**).

Dosificación:

8 gr.
ternero / día

con la
medida
dosificadora:



2 medidas
en la leche de
la mañana

y

2 medidas
en la leche de
la tarde

Uso en Terneros:

- ✓ Recién nacidos.
- ✓ En mal estado.
- ✓ En recuperación.
- ✓ Con diarreas.

Presentación:

- Tarros de 5 kg.
- Bolsas de 20 kg.

Plan Guachera

Biotécnicas Argentina



Línea completa **libre de antibióticos y promotores** para excelentes resultados en crianza de terneros (consulte un asesor autorizado)

EFITER PREMIUM

Estimula el consumo temprano y el desarrollo precoz del epitelio ruminal. Reduce la necesidad de leche en guachera y permite un desleche anticipado.



Concentrado STARTER 40

Aporta macro y micronutrientes. Asegura un control total del intestino del ternero aumentando un 50% la ganancia de peso y reduciendo la mortandad en guacheras.



SUSTITUTO LÁCTEO

Aporta todos los nutrientes esenciales existentes en la leche, necesarios para un adecuado desarrollo y crecimiento de terneros entre los 3 y 60 días de vida.



Premezcla Sustituto Lácteo BIOTÉCNICAS

Aporta todos los
nutrientes esenciales
existentes en la leche

ALTO
valor
proteico



- ✓ **Gran solubilidad**
- ✓ **Palatabilidad**
- ✓ **Digestibilidad**
Control total del intestino
- ✓ **Controla coccidios**
- ✓ **Bioadsorb Plus:**
Secuestrante de toxinas, protector hepático, inmuno modulador
- ✓ **Biomix Acidificante**
Mayor digestión de la leche, mejor sanidad intestinal



✓ Plan Guachera

Desleche Temprano	➡	30 días
Alta ganancia de peso	➡	Mayor a 800 gr/día
Eleva las defensas	➡	Mayor respuesta inmune
Baja morbilidad	➡	Menor al 2%
Reducción de la mortalidad	➡	Menor al 1,5%
Efecto residual en terneras	➡	15% + de leche en lactancia

✓ Plan de crianza artificial

Biotécnicas recomienda el siguiente plan para obtener terneros sanos y desarrollados en los primeros 60 días de vida.

DÍAS	Manejo de Guachera
0 - 10	+ Sustituto Lácteo + Aditivo Esc-01 Guachera + Balanceado Efiter Premium
10 - 30	+ Sustituto Lácteo + Balanceado Efiter Premium
30 - 60	+ Balanceado Efiter 2 + Agua ó Conc. 40% + Maíz entero

DÍAS	Consumo de leche
0 - 30	2 tomas diarias de 2 litros cada una.
Consumo total: 120 litros	

Consumo de Balanceado	DÍAS
Balanceado disponible desde día 1	
Inicio de consumo	3
Consumo de 1 kg/día	25
Consumo de 1,5 kg/día	30
Consumo de 3 kg/día	55
Consumo total: 65 kg.	

Uso en:
Terneros jóvenes.

Presentación:
Bolsas de 25 kg.

Indicaciones de uso y advertencias: Suministrar a terneros desde el nacimiento hasta los 60 días de vida. Preparar inmediatamente antes de usar. Utilizar a razón de un kilo de producto en 9 litros de agua pura y de buena calidad. Calentar 2/3 partes de agua hasta 60°C, agregar el 60% del producto en agua caliente. Colocar revolviendo para homogenizar la preparación, luego agregar el 40% restante del producto y 1/3 de agua (natural). Revolver nuevamente para terminar la preparación. Una vez preparado, suministrar a los terneros conservando la temperatura lo más próxima a los 37°C. Tanto durante la preparación como durante el suministro del sustituto utilizar recipientes en óptimas condiciones de higiene.

Balanceado **EFITER** Premium

Alimento
Balanceado
Preiniciador



Uso: ✓ Terneros de Guachera desde nacimiento
✓ Destete precoz 20 - 50 días y luego seguir con 40% + maíz.

Beneficios:

- ➔ Estimula el consumo temprano.
- ➔ Alta palatabilidad.
- ➔ Reduce la necesidad de leche en guachera y permite desleche anticipado.
- ➔ Control total del intestino.
- ➔ **Bioadsorb Plus:**
secuestrante de toxinas, protector hepático, inmunomodulador.
- ➔ **Biomix Acidificante:**
mayor digestión de la leche, mejor sanidad intestinal.
- ➔ **Biomix Enzimático:**
mayor digestibilidad de fibras, energía, proteína y otros nutrientes.

Dosis:



**Consumo ad libitum
desde el primer día.**



**Acompañar
con leche los
primeros 30 días
de vida.**

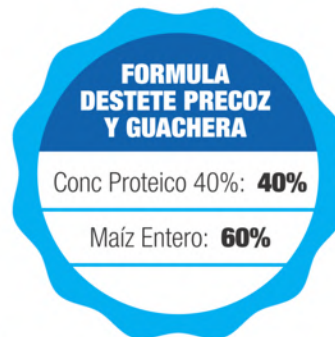
**Luego
seguir con
agua fresca
y limpia**

Presentación: Bolsas de 25 kg y a Granel.

Concentrado PROTEICO 40%



Uso: En guachera desde los 30 días de edad.
Para destete precoz a partir de los 60 días de edad.
(desde 70 kg hasta 200 kg P.V.)



**CONVERSIÓN
ALIMENTICIA**
2,5 a 4:1
EFICIENCIA DE CONVERSIÓN

Kgs. De alimento para
1 kg. De carne

Dosis: A discreción
desde el primer día
de la alimentación

Beneficios:

- ➔ Asegura un destete precoz sin problemas sanitarios, ya que aporta vitaminas, minerales, y aditivos necesarios para un desarrollo sin enfermedades.
- ➔ Aporta 12 vitaminas más ionóforos, que garantiza un rápido crecimiento y desarrollo.
- ➔ Bajo costo de flete, al transportarse el 40 % del alimento.
- ➔ Nos permite usar el grano de maíz que se tiene en el establecimiento, economizando de esta manera el costo de la dieta.
- ➔ Fórmula para suministrar a discreción desde el primer día.



Precauciones y advertencias: No usar como fuente de fibra en silajes de alfalfa, pastura o maíz (solo usar rollo de paja)

Bovinos EXTRA

Líder en
nutrición
y salud
animal



SUPLEMENTO VITAMÍNICO MINERAL CON IONÓFORO

CORRIGE la deficiencia de vitaminas y minerales
POTENCIA la ganancia de peso

VACA LECHERA:

+15% PRODUCCIÓN DE LECHE
+15% PREÑEZ
MENOS PIETÍN Y MASTITIS



✓ RECRÍA VAQUILLONA:

IDEAL PARA:

- * Aumenta el crecimiento en recría de vaquillonas.
- * Llegar a preñez temprana.
- * Lograr mayor producción de leche cuando sea adulta.



Feed Lot:

+20% GDP EN DIETAS FIBROSAS



Suplementación: +20% GDP En suplementaciones que van desde el 0,7 y 1,5% del P.V.

Premezcla
Bovinos
Extra Lactancia
“Nutrición Actualizada”



**Suplemento vitamínico
mineral magnesiado**



**+ Ionósforo
+ Correctores**



Efectos Comprobados

- Mayor producción de leche **+20%**
- Menos enfermedades **Pietín - Mastitis**
- Mayor preñez **+15%**
- Mayor crecimiento en recría
**con efecto residual positivo en la
futura vida de la vaca lechera**

Dosis:

! Añadirlo al alimento
prestando atención
en su correcto
mezclado.

**Terneros
Destete precoz**

70 g
/ animal / día

Terneros

90 g
/ animal / día

**Terneros
Recría**

110 g
/ animal / día

Novillos

130 g
/ animal / día

**Vacas
Lecheras**

250 g
/ animal / día

**Toros
Cabaña**

250 g
/ animal / día

Conservación: Conservar en lugar fresco, seco y protegido de la luz solar.

Presentación: Bolsas de 25 kg.

Suplemento Terberos EXTRA

Lider en
nutrición
y salud
animal

Suplemento vitamínico mineral con ionóforo, coccidiostato y promotor de crecimiento, destinado a la producción de alimentos para terneros.



Suplemento vitamínico mineral con ionóforo, coccidiostato y promotor de crecimiento, destinado a la producción de alimentos para terneros.

Composición centesimal por kg.

Calcio (Ca)	25,82	%	Vitamina E	930,00	mg
Fósforo (P)	1,56	%	Menadiona (K3)	53,70	mg
Sodio (Na)	7,17	%	Tiamina (B1)	34,90	mg
Cloro (Cl)	12,85	%	Riboflavina (B2)	133,69	mg
Potasio (K)	2,09	%	Piridoxina (B6)	75,03	mg
Hierro (Fe)	2.673,75	mg	Cianocobalamina (B12)	0,33	mg
Zinc (Zn)	2.674,58	mg	Niacina	855,57	mg
Manganeso (Mn)	1.581,00	mg	Ac. Pantoténico	213,89	mg
Cobre (Cu)	465,00	mg	Biotina	0,34	mg
Iodo (I)	22,48	mg	Colina	6.975,00	mg
Selenio (Se)	9,29	mg	Ac. Fólico	20,05	mg
Cobalto (Co)	6,82	mg	Ionóforo	2975,88	mg
Vitamina A	241.800,00	UI	Clortetraciclina	3.395,70	mg
Vitamina D3	69.750,00	UI	Fitasa	7.800,00	FYT

Indicaciones de uso:

Añadir al alimento, haciendo premezcla previa, prestando atención en su correcto mezclado.

Especies y categorías a las que se destina:

Bovinos de destete precoz y acostumbramiento de terneros en inicio de feed lot.

Dosificación:

-Ternero destete precoz: 70 g/animal/día.

-Ternero feed lot: 100 g/animal/día.

Presentación:

Bolsa de 25 kg.

Suplemento
vitamínico mineral

DASGROW EXTRA



Tipo de alimento:

Suplemento vitamínico mineral con ionóforo, destinado a corregir deficiencias de vitaminas y minerales y potenciar la ganancia de peso.

Composición (por 1 kg):

Calcio	268,00 g
Cloro	134,00 g
Sodio	91,00 g
Zinc	1.548,00 mg
Hierro	1.395,00 mg
Manganeso	1.244,00 mg
Cobre	210,00 mg
Yodo	22,00 mg
Selenio	3,30 mg
Cobalto	3,00 mg
Vitamina A	180.000,00 UI
Vitamina D3	36.000,00 UI
Vitamina E	600,00 UI
Monensina	1.320,00 mg
Excipientes c.s.p.	1.000,00 g

Dosificación:

- Ración engorde a corral:
25 kg por tonelada de alimento seco.
- Ternero, novillito, novillo, vaquillona:
75 g por cada 100 kg de peso vivo por día.
- Vaca lechera:
40 a 60 g por cada 100 kg de peso vivo por día.
- Toro:
45 a 70 g por cada 100 kg de peso vivo por día.

● Recomendación:

En vacas lecheras y toros no superar la dosis diaria de 400 mg por animal por día de monensina (equivalente a 300 g de Dasgrow Extra).

Especies y categorías a las que se destina:

Bovinos en general.

Indicaciones de uso:

Añadirlo al alimento como un aditivo más, prestando atención en la selección del momento de incorporación y en el correcto mezclado del mismo. La eficacia del mezclado tiene una gran incidencia en la calidad del producto obtenido.

Suplementos Preparto Aniónico y Preparto NO Aniónico

Suplementos vitamínico minerales destinados a corregir desbalances preparto - inicio lactancia.



Preparto Aniónico



Alto poder aniónico

Utilizar en situaciones de:

- Alto contenido de Potasio en el silaje.
- Elaborar alimentos balanceados.
- Retención de placenta.
- Vacas caídas (hipocalcemia).

- ✓ **En preparto aniónico** Utilizar 21 días de preparto:
400 gr de Preparto Aniónico + 1,5 kg de Expeller de soja + 3 kg de Maíz + Silaje + Rollo de gramíneas

✓ Preparando alimento preparto

Maíz	50%
Pellet Soja	28%
Afrechillo	15%
PMX Preparto	7%
4 a 6 kg de Balanceado	

Resultados:

- Excelente transición a la vaca.
- Alta producción de leche postparto.
- Alta respuesta reproductiva.
- Mejor score corporal pre y postparto.

Solución a:

- Hipocalcemia.
- Hipomagnesemia.
- Retención de placenta.



Alimento Balanceado Preparto Aniónico



Bioadsorb Plus

Aumenta producción de anticuerpos
Secuestro de toxinas - Protección hepática

Utilizar en situaciones de:

- Dietas con bajos niveles de Potasio (< 0,8%): 4 kg/vaca/día.
- Dietas con niveles moderados de Potasio (0,8 a 1,5%): 5 Kg/vaca/día.
- Dietas con elevados niveles de Potasio (> 1,5%): Hasta 6 kg/vaca/día.
- Seguridad en acidificación de orina.

Beneficios:

- Alta palatabilidad.
- Significativa reducción del pH urinario.
- Marcada reducción en el porcentaje de vacas caídas y enfermedades del periparto (retención placentaria, metritis, mastitis).
- Mayor velocidad de retorno al celo y mejora de todos los índices reproductivos.
- Menor reposición y descarte.
- Mayor recuperación postparto de las calcemias.
- MAS LECHE.

✓ Utilizar 21 DÍAS PREPARTO

Silaje de Maíz	15 - 20 kg
Rollo gramíneo	a discreción
Alimento Preparto Bioadsorb	4 - 6 kg

Resultados:

- Excelente transición a la vaca.
- Alta producción y transferencia de anticuerpos.
- Mayor seguridad en la crianza.
- Alta respuesta reproductiva.
- Mejor score corporal pre y postparto.

Solución a:

- Hipocalcemia.
- Retención de placenta.



Preparto NO Aniónico 6122



Premezcla preparto NO aniónico

Utilizar en situaciones de:

- No hay problemas de vaca caída ni retención de placenta.
- Aumenta el consumo de materia seca.
- Aumento de la calidad del calostro.
- Mejorar inmunidad pasiva de los terneros.

Dosis: 100 gr/día

✓ Utilizar 21 DÍAS PREPARTO

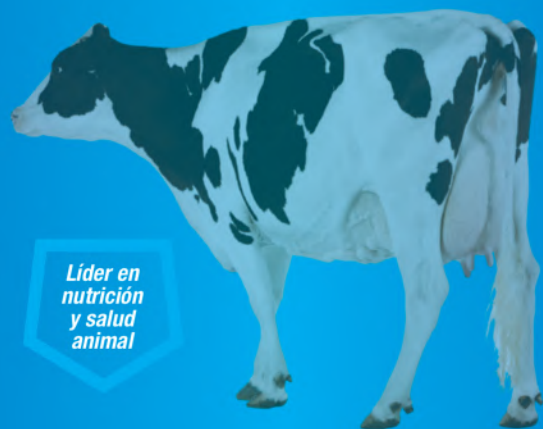
Maíz	50%
Pellet Soja	30%
Afrechillo	18%
PMX Preparto NA	2%
4 a 6 kg de Balanceado	

Resultados:

- Mayor consumo preparto.
- Alta producción postparto.
- Alta producción y transferencia de anticuerpos.
- Crianza libre de enfermedades.
- Alta respuesta reproductiva.
- Mejor score corporal pre y postparto.

IMPORTANTE! : El balanceado fabricado se mezcla con **15 - 25kg de silaje + rollo a discreción.**

Concentrado Proteico Vaca PUNTA



Líder en
nutrición
y salud
animal

**Única
alternativa
para:**

- **Sostener** super altas producciones.
- **Llegar al potencial** genético de la vaca lechera actual.
- **Bajar costos.**



**Impacto productivo
y económico**



Logra ente un
10 y 30% de aumento
de producción.



Incrementa los \$
libres de alimentación
en un 40%.

Forma de uso:

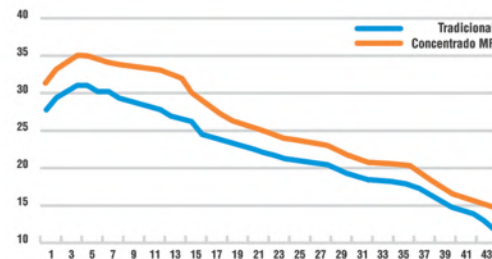
Concentrado
Vaca Punta

4 a 5
kg / vaca

Maíz partido
ó Cebada

5 a 8
kg / vaca

Silajes
Pastoreo



La utilización de Concentrados Megafeed de Biotécnicas Argentina permiten obtener hasta 8 Mcal de EM mas que los alimentos balanceados tradicionales, aumentando el pico de lactancia en hasta 4 litros y manteniendo elevada la producción por mas semanas.

Alimento Balanceado **LECHERA** **16%**

Alimento balanceado destinado a la alimentación de vacas lecheras en lactación. Aporta energía y una elevada concentración de proteínas de alto valor biológico, alto aporte de lisina y metionina, macro y microminerales, vitaminas y ionóforo.

Composición centesimal por kg.

Materia Seca (MS) min.	90,00%
Proteína Bruta (PB) min.	16,00%
Energía Metabolizable(EM) min.	2,90Mcal
Fibra Bruta (FB)	7,05%
FDN	24,14%
FDA	9,97%
Extracto Etéreo (EE)	3,73%
Almidón min.	33,17%
Calcio (Ca)	1,23%
Fósforo (P)	0,64%
Sodio (Na)	0,26%
Cloro (Cl)	0,41%
Magnesio (Mg)	0,26%
Ionóforo	30,00mg

Nómina de probables Ingredientes: Maíz, afrechillo de trigo, harina de soja Hi Pro, expeller de girasol, expeller de soja, urea, macro y microminerales, vitaminas lipo e hidrosolubles y ioniforo.

Indicaciones de uso:

Si los animales no acostumbran comer alimentos concentrados, hacer acostumbramiento previo. Suministrar durante el ordeño, en comedero lineal o autoconsumo, garantizando un aporte de fibra de al menos el 60% del consumo voluntario total de la materia seca.

Especies y categorías a las que se destina:

Vacas lecheras en lactación.

Dosificación:

Suministrar según el criterio del nutricionista actuante, garantizando una relación Balanceado:Fibra de 40:60. A modo de orientación, utilizar entre 4 y 10 kg/vaca/día

Premezcla Pelleteada **BIOFEED**

Premezcla pelleteada destinada a potenciar la ganancia de peso y conversión alimenticia, corregir desbalances vitamínico minerales.

**FÁCIL
DE USAR**



- **Protector hepático**
- **Potencia Ganancia de peso**
- **Mejora la conversión alimenticia**
- **Previene acidosis ruminal**
- **Macro y Micro minerales**
- **Vitaminas ADE y B7 (colina)**
- **Secuestrante de toxinas**

✓ **Fácil control
en calidad de
mezclado**

✓ **Evita
pérdida
por viento**

✓ **Menos
volumen para
transporte**

✓ **Fácil de
mezclar**

*** El producto pelleteado evita desmezclado en raciones secas y no se pierde por viento**

Dosis:



Recría:
40 kg/Tn
de alimento seco.

Terminación:
40 kg/Tn
de alimento seco.

Por peso:
90 a 130g por
cada 100kg de P.V.

Toro:
400 gr / Toro.

Presentación:

- Bolsas de 20 kg.
- A granel

Uso en:

- Terneros en recría.
- Novillitos y novillos en terminación.
- Toros en preparación.

Forma de uso: añadirlo al alimento como un aditivo más, prestando atención en la selección del momento de incorporación y en el correcto mezclado del mismo.



**No administrar
en equinos**

Concentrado proteico **EXPORUM 20%**

Concentrado proteico **libre de compuestos químicos**, con aditivos naturales orgánicos, vitaminas y minerales, destinado a la alimentación bovina.



100%
AGRO
ECOLÓGICO



Uso con MAÍZ
entero seco



Concentrado proteico
EXPORUM

20%

+

80%

Maíz
entero seco



Uso con CEBADA
grano entero seco



Concentrado proteico
EXPORUM

20%

+

80%

Cebada grano
entero seco



Uso como corrector
de silajes de maíz



Concentrado proteico
EXPORUM

12%

En silajes de maíz. Se equilibra
en minerales y proteínas.



Uso en suplementación
de animales de cría
pastoreando verdes

Comedero de
autoconsumo
de:



Concentrado proteico
EXPORUM

20%

+

Maíz
ó **Cebada**
ó **Avena**

CONVERSIÓN
ALIMENTICIA

4 a 6 kg

de alimento por cada kilo de ganancia de peso.

GDP: 1,3-1,9 kg



MENOS DÍAS EN CORRAL

MENOS DÍAS PARA ALIMENTAR

✓ **Especies y categorías a las que se destina:**

Bovinos desde 120 hasta 450 kg.

Bovinos de carne (recría en general).

✓ **Consumo** A discreción.

Como corrector de silaje: dar 1,800 kg / animal / día.

✓ **Presentación:** Bolsa de 25kg. y a Granel.

Biotécnicas Argentina no
se responsabiliza por el
mal uso de este producto.

PRECAUCIONES Y ADVERTENCIAS:

- En caso de pasar de maíz a cebada en el mismo ciclo de engorde, el cambio debe ser gradual.
- Utilizar con maíz entero seco o cebada entera seca. - No utilizar con maíz húmedo. - No usar en vacas produciendo leche.
- En los primeros 5 días suministrar rollo a discreción. - En días de tormentas suministrar rollo a discreción.
- No usar como fuente de fibra en silajes de alfalfa, pastura o maíz (solo usar rollo de paja)
- En dietas con granos enteros + concentrados proteicos, no acompañar con silajes, solo con rollos de paja o pastura.
- No usar con silaje de alfalfa, silaje de pastura o silaje de maíz. No usar en forma ad libitum en vacas de cría.
- No administrar sin consulta previa, sólo bajo receta de un médico veterinario responsable o un técnico de Biotécnicas.

MEZCLA
EFICIENTE

Aditivos Antiempaste **Timpanón**

Suplemento con producto tensioactivo sintético destinado para prevenir el empaste.



Timpanón



Suplemento con producto tensioactivo sintético, destinado a la suplementación de bovinos en condiciones de pastoreo, para prevenir el empaste.



TimpanónPLUS



**Aumenta
10 % GDP
+
Producción
de leche
Mejora 15%
la conversión
alimenticia**

Suplemento con producto tensioactivo sintético, más mejorador del desempeño, destinado a la suplementación de bovinos en condiciones de pastoreo, para prevenir el empaste y aumentar la producción de carne y leche.

Dosis:

Novillos: 20 gr. / animal / día
Vacas Lecheras: 40 gr.

Uso en:

Bovinos en general.

Indicaciones de uso:

añadir el suplemento al alimento haciendo premezcla previa, prestando atención a su correcto mezclado.

Presentación:

Bolsas de 20 kg.

Recomendaciones del equipo técnico

- a: se recomienda tratar los animales 2 a 3 días antes de entrar a las pasturas que pueden producir timpanismo.
- b: no ingresar animales con hambre al pastoreo.
- c: pastorear el cultivo con un 10% de floración.
- d: el tratamiento debe ser continuo mientras haya peligro de timpanismo.
- e: la mezcla debe ser ofrecida de manera diaria.



Aditivo
Antiestrés
Calórico **PLUS**

Suplemento vitamínico mineral especialmente formulado para ayudar a disminuir los efectos del estrés calórico.



**REDUCE
EL ESTRÉS
CALÓRICO**



 **Disminuye** Estrés calórico  **Disminuye** Mortandad  **Aumenta** Productividad

Dosificación:

Aditivo

Antiestrés
Calórico **PLUS**

**5Kg / 100 vacas ó
2 a 3 gr / litro de agua**

 **RENOVAR CADA
12 HORAS**



Indicaciones de uso:

La solución debe ser preparada diariamente en la cantidad total a utilizarse. Durante el período de tratamiento debe impedirse a los animales el acceso a otras fuentes de agua

Contraindicaciones y advertencias:

Respetar la dosificación.
No posee período de carencia.
Presentación: Tarro de 5kg. Bolsa de 25kg.

5 Tambo:

- Esc 01. \$:
- Sustituto Lácteo. \$:
- Efiter Premium. \$:
- Concentrado 40%. \$:
- Bovinos Extra. \$:
- Bovinos Extra Lactancia. \$:
- Terneros Extra. \$:
- Dasgrow Extra. \$:
- PMX Parto. \$:
- Concentrado Vaca Punta. \$:
- Balanceado Lechera 16% \$:
- BioFeed 4%. \$:
- Conc. EXPORUM 20%. \$:
- Antiempaste Timpanón. \$:
- Antiempaste Timpanón Plus. \$:
- Aditivo Antiestrés Calórico Plus. \$:

6

Toros

- Productos Toros.
- Prelac Magnesio.
- Bloque ESC Toro.
- Alimento Balanceado Toro.
- Antiempastes Timpanón.
- Aditivo Antiestrés Calórico Plus.



Productos

TOROS y SUS USOS



**Líder en
nutrición
y salud
animal**



Premezcla Pmx Toro

Dieta Toro con Pmx

Maíz grano	23%
Silaje	60%
Exp. de Soja	16%
PMX Toro	1%
Bioadsorb Plus	0,1%



Balanceado Toros

Consumo en
porcentaje del
peso vivo
del 1 al 2,5%
+ Pastoreo ó Rollo



Suplemento Terneros Extra

Crecimiento y Desarrollo

Maíz	36,6%
Silaje	50%
Exp. de Soja	12%
Terneros Extra	1,4%

Destete precoz con (PMX)

Maíz	45,4%
Silaje	35%
Exp. de Soja	18%
Terneros Extra	1,6%

Suplemento PODAL Rumiantes

Suplemento vitamínico mineral con metionina, biotina, zinc y selenio, desarrollado para reforzar las defensas para **prevenir el piétin (foot rot)**.



Concentrado Proteico Toro 30%

Dieta Toro con Concentrado proteico 30%

Maíz	20%
Silaje	60%
Concentrado 30% ...	20%



Concentrado Proteico Toro 40%

Destete precoz desde el 1º mes de edad hasta los 200 kg.

Maíz	60%
Concentrado Preteico 40%	40%



Recría (crecimiento hasta peso de exposición).

Maíz	30%
Silaje	35%
Concentrado Preteico 40%	35%



Suplemento Bioadsorb Plus

Aumenta títulos vacunales

Secuestrante de toxinas y protector hepático que promueve la salud intestinal, es colagogo y colerético e inmuno modulador por lo que aumenta títulos vacunales.



Suplemento Mineral

Prelac Magensio AP



Suplemento mineral destinado a corregir deficiencias de minerales en general, especialmente de magnesio. Formulado con magnesio de alta digestibilidad y palatabilidad.

- ✓ **ALTA** palatabilidad.
- ✓ **OPTIMIZA** resultados productivos a campo.
- ✓ **PRÁCTICO** uso en bateas.
- ✓ **ERRADICA** casos de deficiencias minerales e hipomagnesemias.
- ✓ **AUMENTA** ganancia de peso y resultados reproductivos de animales en pastoreo

Indicaciones de uso:

Uso en bateas o añadir al alimento, haciendo premezcla previa.

Especies y categorías a las que se destina:

Rumiantes en general.

Presentación:

Bolsa de 25 kg.

Dosificación:

En general: 20 a 50 g por cada 100 kg de peso vivo.

Terneros: 90 g/animal/día.

Novillitos y vaquillonas: 120 g/animal/día.

Novillos: 150 g/animal/día.

Vacas lecheras: 220 g/animal/día.

Toros: 200 g/animal/día.

Suplemento **Esc TORO** RECUPERADOR VELOZ

Líder en
nutrición
y salud
animal



Uso:

- ✓ En animales de exposición.
- ✓ En reproductores próximos al servicio.
- ✓ En reproductores para transferencia de embriones.
- ✓ Para aumentar las defensas en animales enfermos.
- ✓ Para elevar títulos vacunales.



Beneficios:

- ➡ Aporta aminoácidos esenciales.
- ➡ Protege pezuñas.
- ➡ Antiácido.
- ➡ Promotor del crecimiento.
- ➡ Mayor brillo en pelaje.
- ➡ Secuestrante de toxinas.
- ➡ Protector hepático.
- ➡ Vitaminizante y mineralizante.
- ➡ Antioxidante natural (disminuye envejecimiento).



No usar en vacas lecheras

Dosis: (x animal x día)

de 100 a 200 kg. **0,4 kg.**

de 200 a 300 kg. **0,6 kg.**

de 300 a 400 kg. **1,0 kg.**

de 400 a 500 kg. **1,5 kg.**

de 500 a 700 kg. **1,5 kg.**

de 700 a 1000 kg. **1,8 kg.**

**"Líder en
Nutrición
Animal"**

Alimento Balanceado **TORO**



Concentrado proteico destinado a la alimentación de Toros en diferentes las diferentes etapas de crianza y producción. Posee elevada concentración de proteínas de alto valor biológico, alto aporte de lisina y metionina. Contiene macro y microminerales, vitaminas e ionóforo.

Composición centesimal por kg.

Materia Seca (MS)	90,0000 %	Selenio (Se)	0,1970 mg
Proteína Bruta (PB) min.	15,0000 %	Vitamina A	5.567,1200 UI
Fibra Bruta (FB) min.	5,3945 %	Vitamina D3	1.638,6240 UI
FDN	16,3815 %	Vitamina E	33,0960 mg
FDA	7,5009 %	Menadiona (K3)	1,7857 mg
Extracto Etéreo (EE) min.	3,9909 %	Tiamina (B1)	1,0504 mg
Almidón	45,2250 %	Riboflavina (B2)	4,2016 mg
Ceniza	3,4005 %	Piridoxina (B6)	2,1008 mg
Calcio (Ca)	0,1441 %	Cianocobalamina (B12)	0,0105 mg
Fósforo (P)	0,4499 %	Niacina	27,3104 mg
Sodio (Na)	0,3620 %	Ac. Pantoténico	6,8276 mg
Magnesio (Mg)	0,1975 %	Biotina	0,0729 mg
Hierro (Fe)	72,4419 mg	Colina	466,5512 mg
Zinc (Zn)	69,5412 mg	Ac. Fólico	0,6302 mg
Manganeso (Mn)	61,6712 mg	Lisina	0,4871 %
Cobre (Cu)	11,7898 mg	Metionina	0,2498 %
Iodo (I)	0,7090 mg	Ionóforo	37,8000 mg

Ingredientes: Maíz, afrechillo de trigo, Harina de soja Hi Pro, Expeller de girasol, Macro y microminerales, vitaminas lipo e hidrosolubles, aminoácidos, protector hepático, secuestrantes de toxinas, mananos, glucanos y ionóforos

Indicaciones de uso:

Suministrar en comedero lineal o autoconsumo, garantizando un aporte de fibra de al menos el 33% de la materia seca total

Especies y categorías a las que se destina:

Toros en crecimiento

Dosificación:

Suministrar cantidades equivalentes al 0,5 a 2% del peso vivo, según el objetivo de producción o criterio del nutricionista actuante.

MEZCLA
EFICIENTE

Aditivos Antiempaste **Timpanón**

Suplemento con producto tensioactivo sintético destinado para prevenir el empaste.



Timpanón



Suplemento con producto tensioactivo sintético, destinado a la suplementación de bovinos en condiciones de pastoreo, para prevenir el empaste.



TimpanónPLUS



**Aumenta
10 % GDP
+
Producción
de leche
Mejora 15%
la conversión
alimenticia**

Suplemento con producto tensioactivo sintético, más mejorador del desempeño, destinado a la suplementación de bovinos en condiciones de pastoreo, para prevenir el empaste y aumentar la producción de carne y leche.

Dosis:

Novillos: 20 gr. / animal / día
Vacas Lecheras: 40 gr.

Uso en:

Bovinos en general.

Indicaciones de uso:

añadir el suplemento al alimento haciendo premezcla previa, prestando atención a su correcto mezclado.

Presentación:

Bolsas de 20 kg.

Recomendaciones del equipo técnico

- a: se recomienda tratar los animales 2 a 3 días antes de entrar a las pasturas que pueden producir timpanismo.
- b: no ingresar animales con hambre al pastoreo.
- c: pastorear el cultivo con un 10% de floración.
- d: el tratamiento debe ser continuo mientras haya peligro de timpanismo.
- e: la mezcla debe ser ofrecida de manera diaria.



Aditivo
Antiestrés
Calórico **PLUS**

Suplemento vitamínico mineral especialmente formulado para ayudar a disminuir los efectos del estrés calórico.



**REDUCE
EL ESTRÉS
CALÓRICO**



 **Disminuye** Estrés calórico  **Disminuye** Mortandad  **Aumenta** Productividad

Dosificación:

Aditivo

Antiestrés
Calórico **PLUS**

**5Kg / 100 vacas ó
2 a 3 gr / litro de agua**

 **RENOVAR CADA
12 HORAS**



Indicaciones de uso:

La solución debe ser preparada diariamente en la cantidad total a utilizarse. Durante el período de tratamiento debe impedirse a los animales el acceso a otras fuentes de agua

Contraindicaciones y advertencias:

Respetar la dosificación.
No posee período de carencia.

Presentación: Tarro de 5kg. Bolsa de 25kg.

6 Toros:

- Productos Toros.
- Prelac Magnesio. \$:
- Bloque ESC Toro. \$:
- Alimento Balanceado Toro. \$:
- Antiempaste Timpanón. \$:
- Antiempaste Timpanón Plus. \$:
- Aditivo Antiestrés Calórico Plus. \$:



Biotécnicas
Argentina

Nutrición y Salud Animal



WWW.BIOTECNICAS.COM.AR